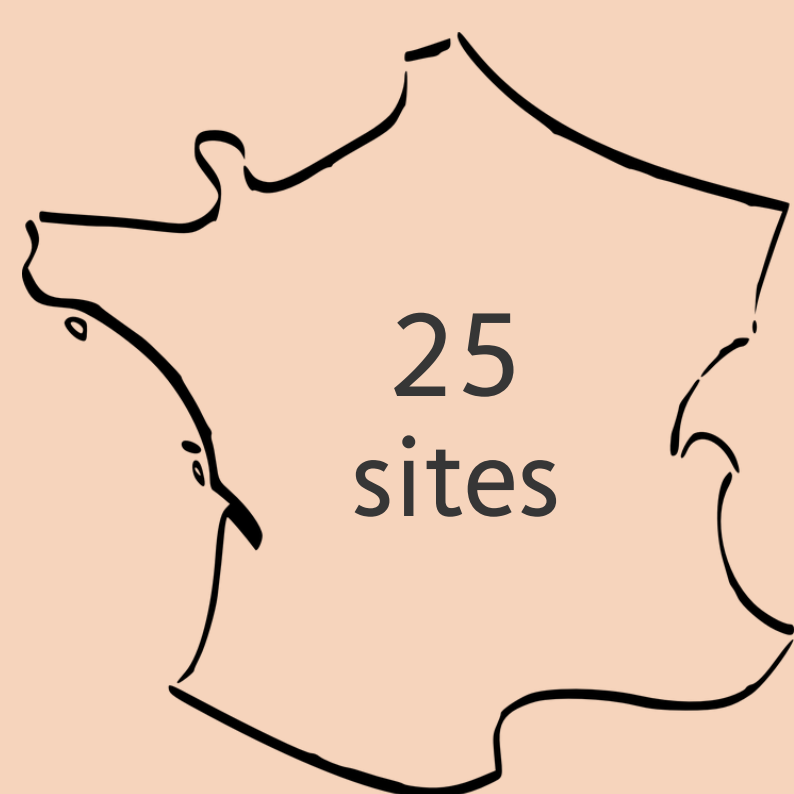


GCCD



1 966 diplômés

1 184 répondants



L'alternance

Pendant le DUT
GCCD

5%

des diplômés

Si poursuite d'études
en Licence pro.

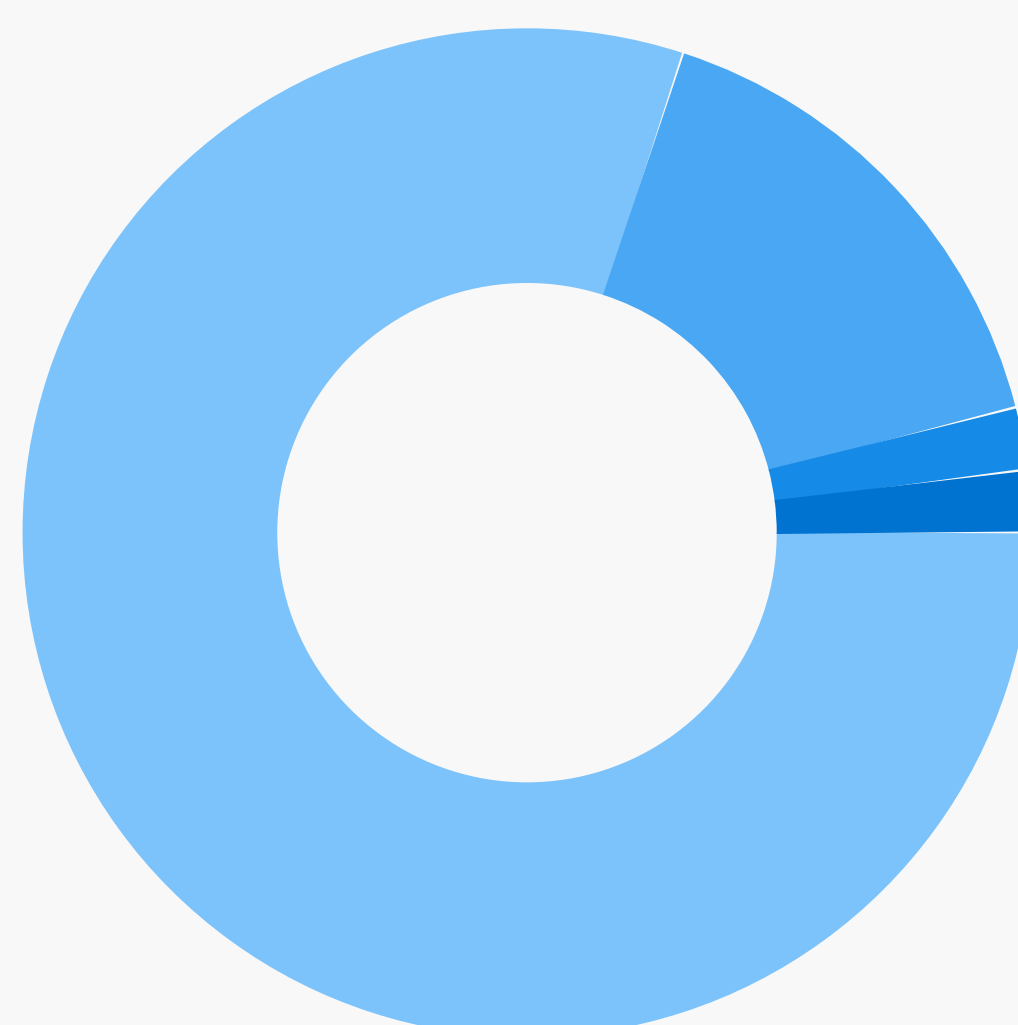
62%

des diplômés



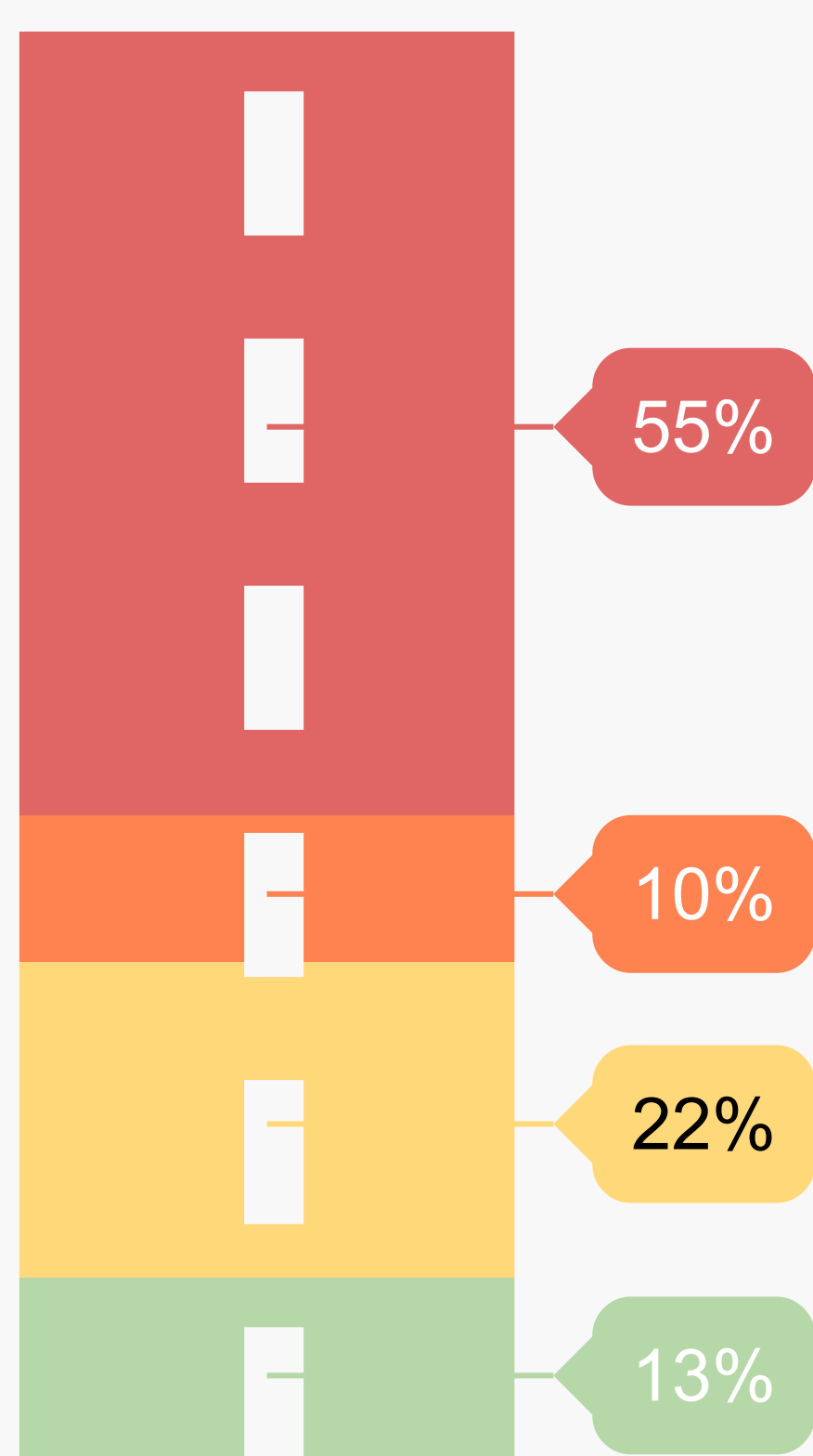
www.iut.fr

Baccalauréat d'origine des diplômés



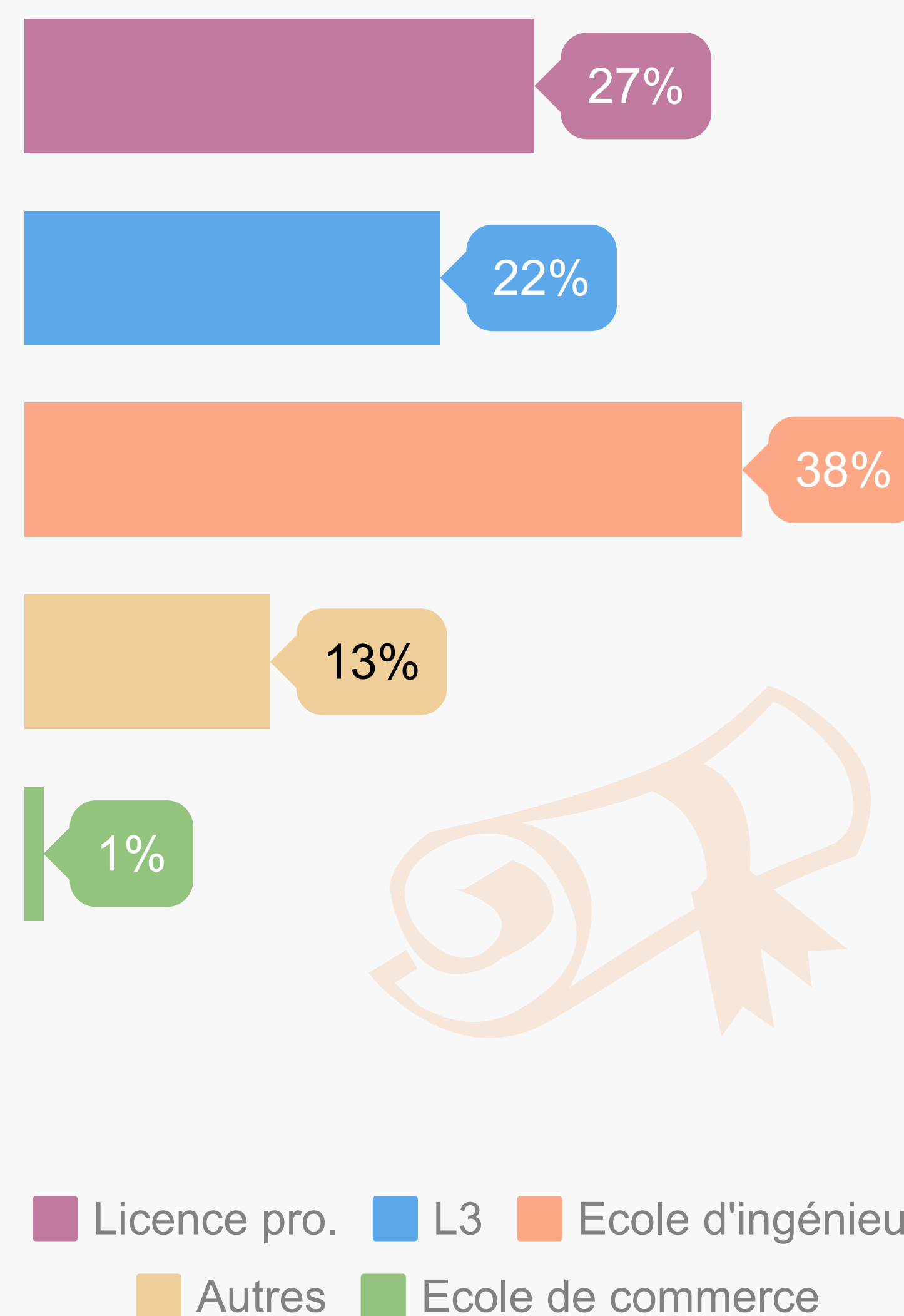
- Général (80%)
- Technologique (16%)
- Professionnel (2%)
- Autres (2%)

Les parcours d'études post-DUT



- Aucune étude après le DUT (13%)
- 1 année d'études (22%)
- 2 années d'études (10%)
- 3 années d'études (55%)

Les poursuites d'études post-DUT



- Licence pro.
- L3
- Ecole d'ingénieur
- Autres
- Ecole de commerce

Situation des diplômés 2 ans après le DUT



31%
En emploi



4%
En recherche
d'emploi



22%
En poursuites ou
reprises d'études
en contrat salarié



38%
En poursuites ou
reprises d'études



3%
En inactivité



Les indicateurs de cette page portent sur les diplômés qui n'ont fait aucune étude après le DUT au cours des trois années suivantes.

Revenu mensuel net

(médiane sur les 3 dernières enquêtes)

1 650 €

Île-de-France

1 750 €

Province

1 625 €

DUT obtenu en formation initiale

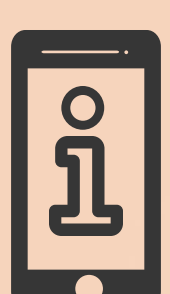
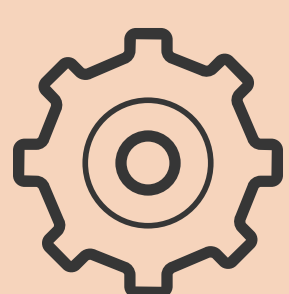
1 625 €

DUT obtenu en alternance

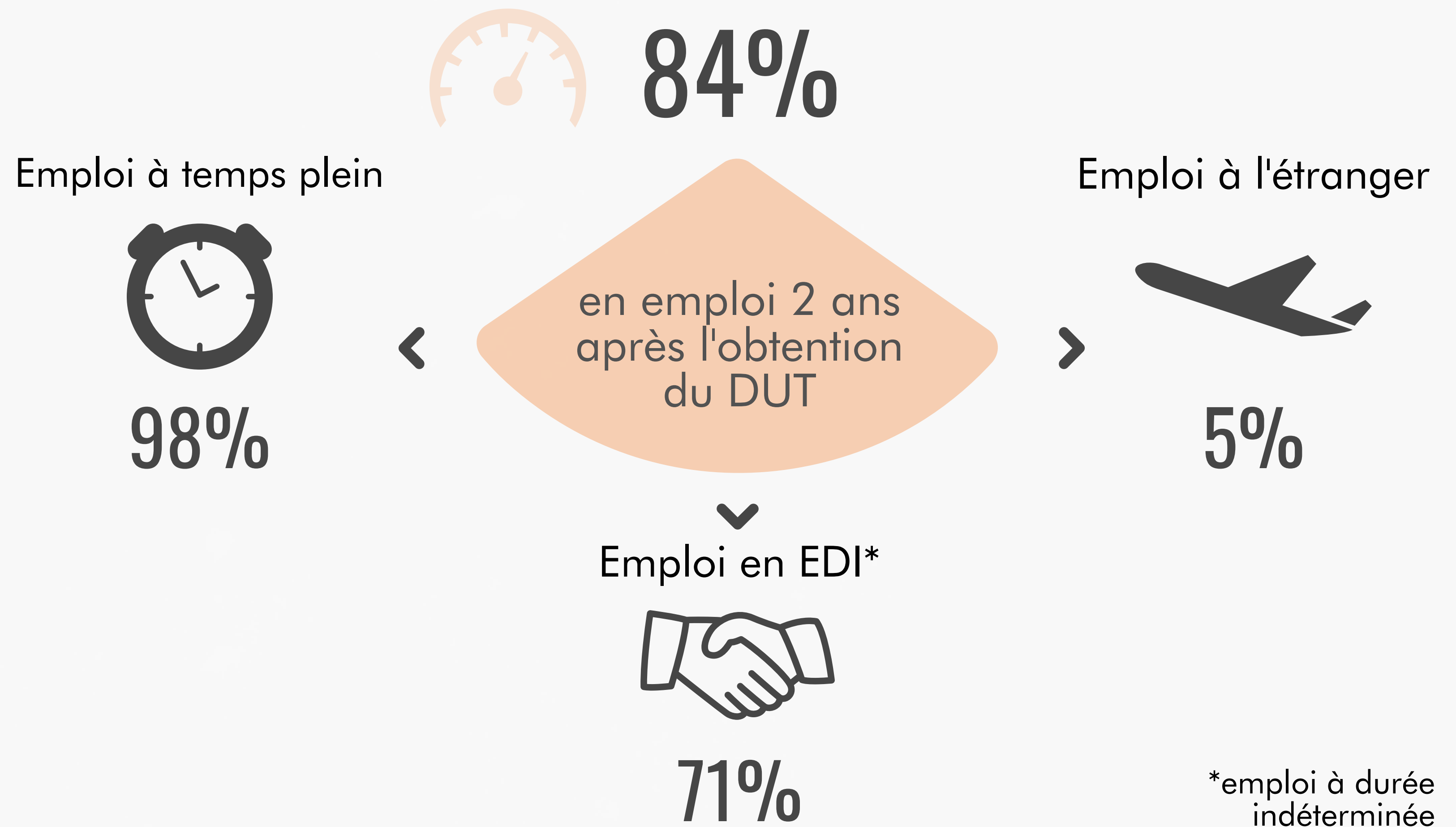
1 800 €

Le revenu net comprend le salaire ainsi que les primes éventuelles

Méthodologie de l'enquête



L'insertion professionnelle avec le DUT



Catégorie de l'emploi



Ouvrier (11%) Technicien sup./cat. B (69%)
Employé/cat. C (13%) Ingénieur/cat. A (7%)

Type d'entreprise



Privée (76%) Publique (18%)
Autres (6%)

Secteurs d'activité les plus cités

44%



Construction

14%



Activité d'architecture, d'ingénierie, de contrôle et d'analyses techniques

7%



Transports et entreposage

Exemples de poste

Technicien études et travaux bâtiment

Chef de chantier

Dessinateur projeteur

Technicien en bureau d'étude

Mots-clés des missions

budget dessin sécurité **projetsuivi** gestion bâtiment **chantier** essai réalisation production travail plan devis organisation étude