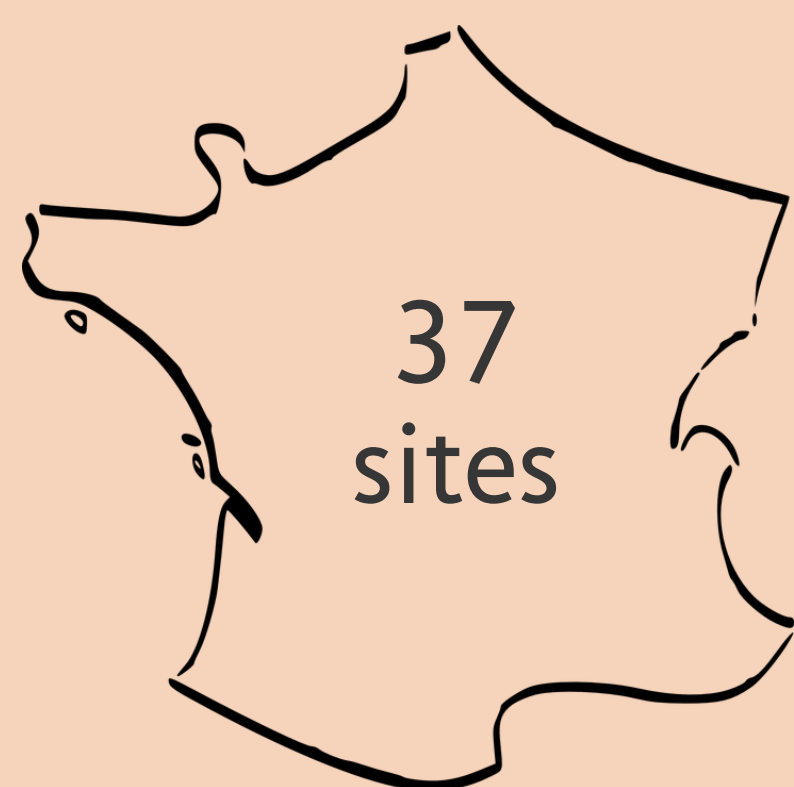


**GB**



2 859 diplômés

2 072 répondants



L'alternance

Pendant le DUT  
GB

**0,2%**  
des diplômés

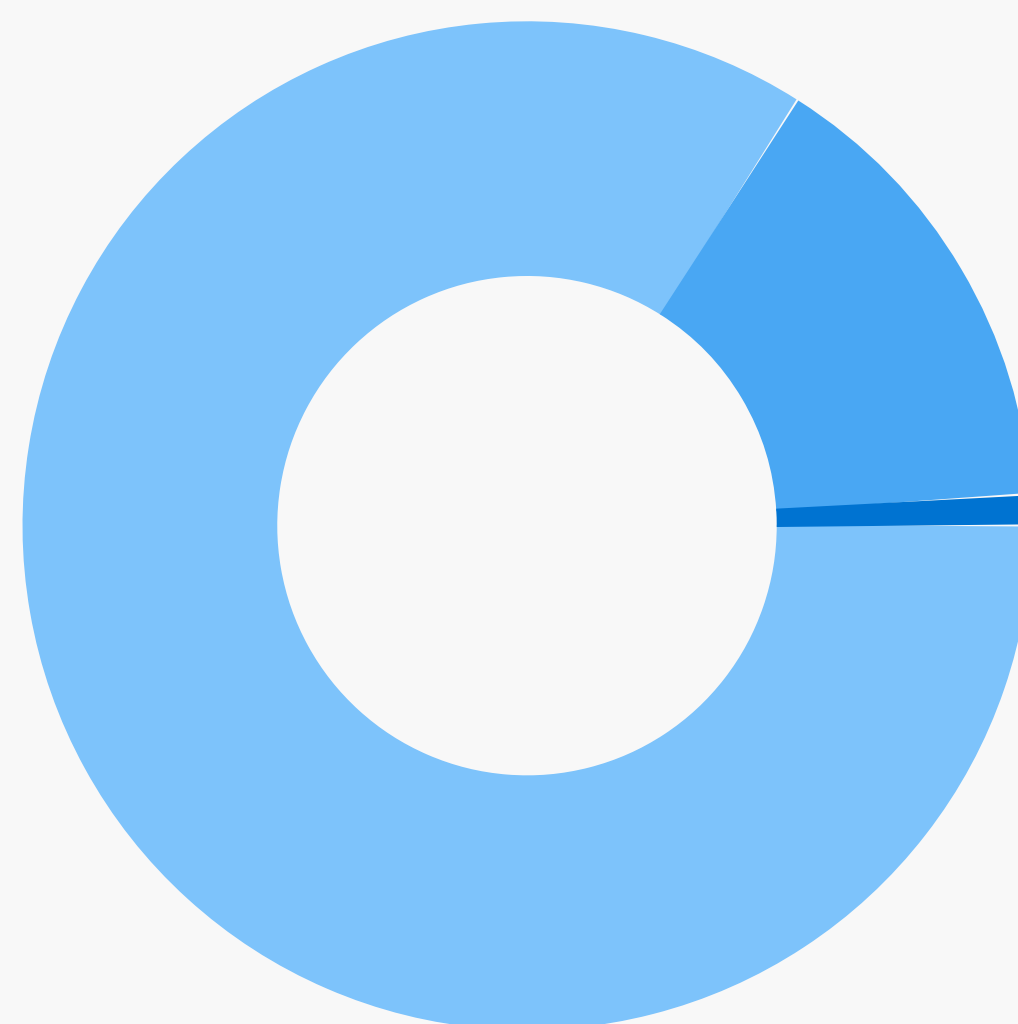
Si poursuite d'études  
en Licence pro.

**44%**  
des diplômés



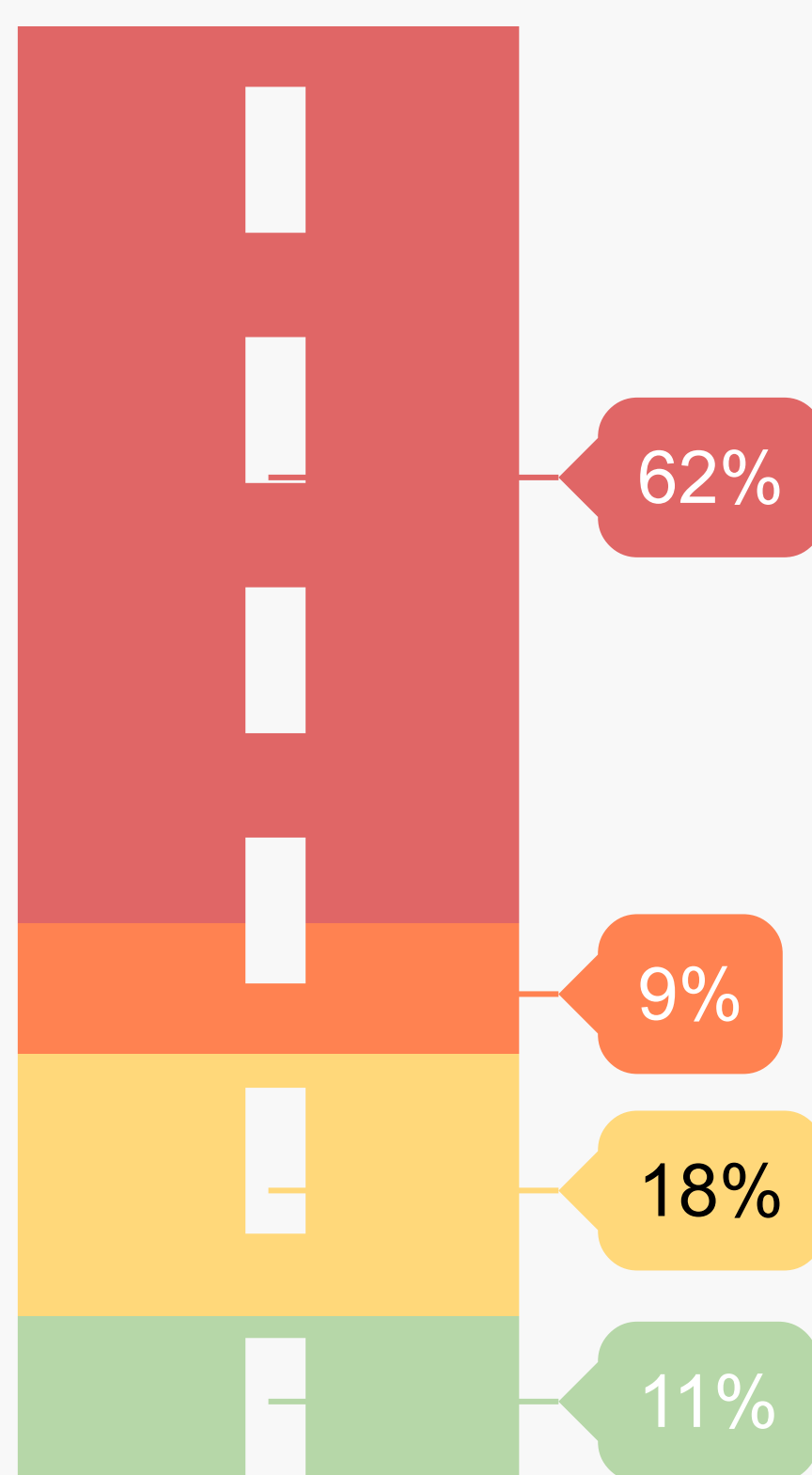
www.iut.fr

### Baccalauréat d'origine des diplômés



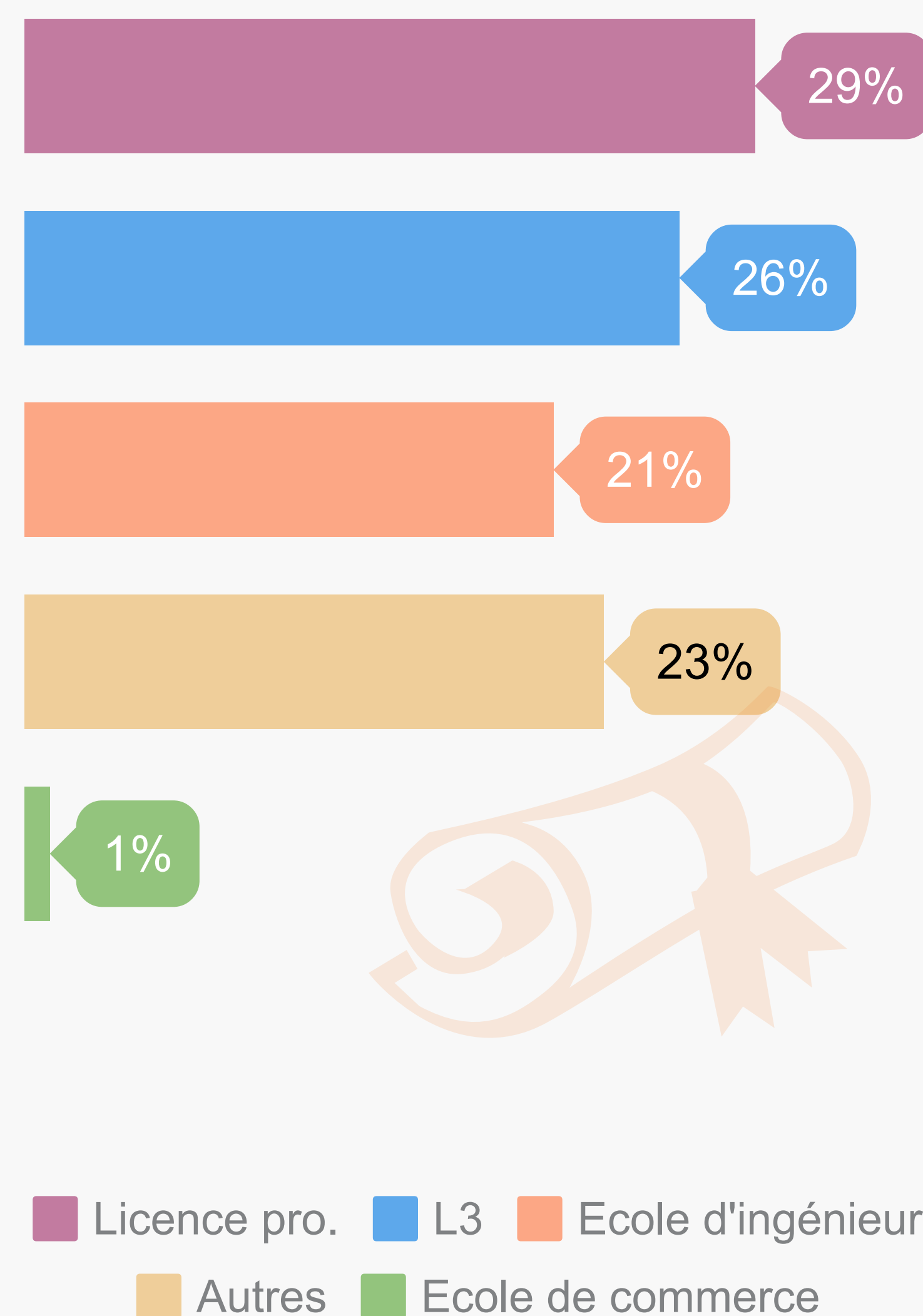
- Général (84%)
- Technologique (15%)
- Professionnel (0%)
- Autres (1%)

### Les parcours d'études post-DUT



- Aucune étude après le DUT (11%)
- 1 année d'études (18%)
- 2 années d'études (9%)
- 3 années d'études (62%)

### Les poursuites d'études post-DUT



- Licence pro.
- L3
- Ecole d'ingénieur
- Autres
- Ecole de commerce

### Situation des diplômés 2 ans après le DUT



**27%**  
En emploi



**4%**  
En recherche  
d'emploi



**13%**  
En poursuites ou  
reprises d'études  
en contrat salarié



**52%**  
En poursuites ou  
reprises d'études



**2%**  
En inactivité



Les indicateurs de cette page portent sur les diplômés qui n'ont fait aucune étude après le DUT au cours des trois années suivantes.

Revenu mensuel net  
(médiane sur les 3 dernières enquêtes)

**1 450 €**

Île-de-France 1 600 €  
Province 1 426 €

DUT obtenu en formation initiale

**1 438 €**

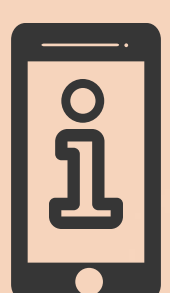
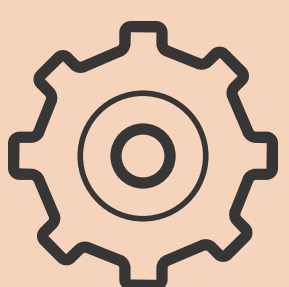
DUT obtenu en alternance

**ND\***

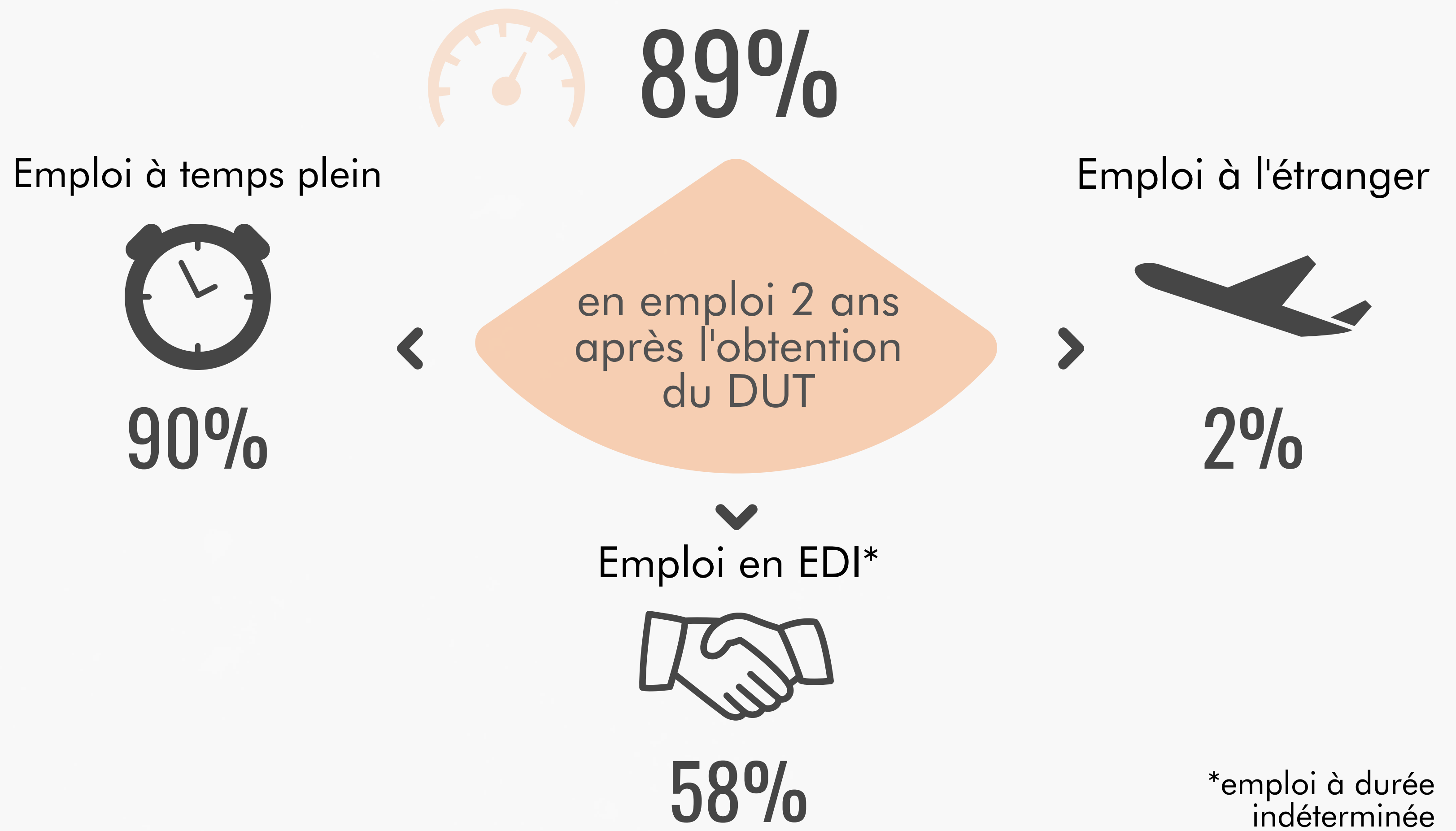
\* Non disponible

Le revenu net comprend le salaire ainsi que les primes éventuelles

Méthodologie de l'enquête



### L'insertion professionnelle avec le DUT



### Catégorie de l'emploi



■ Ouvrier (2%) ■ Technicien sup./cat. B (80%)  
■ Employé/cat. C (8%) ■ Ingénieur/cat. A (10%)

### Type d'entreprise



■ Privée (52%) ■ Publique (37%)  
■ Autres (11%)

### Secteurs d'activité les plus cités



### Exemples de poste

Technicien supérieur microbiologie contrôle qualité  
Technicien de laboratoire médical  
Technicien bio-chimiste en contrôle qualité

### Mots-clés des missions

automate laboratoire échantillon  
biologique **Sang** gestion  
prélèvement  
**analyse**  
produit patient nutrition  
qualité **réalisation** recherche contrôle