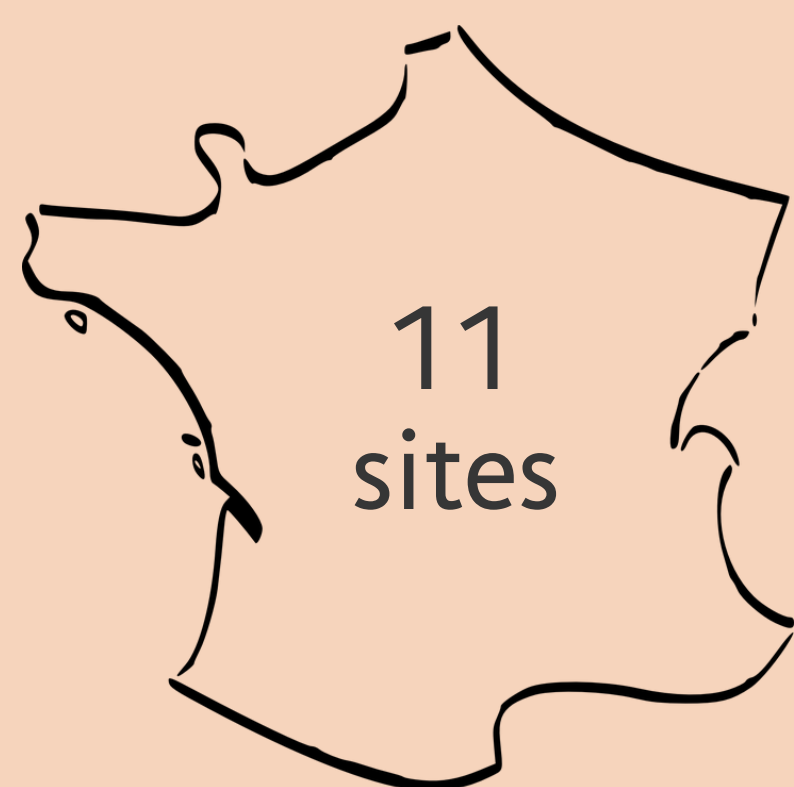


CJ



982 diplômés

473 répondants



L'alternance

Pendant le DUT
CJ

6%

des diplômés

Si poursuite d'études
en Licence pro.

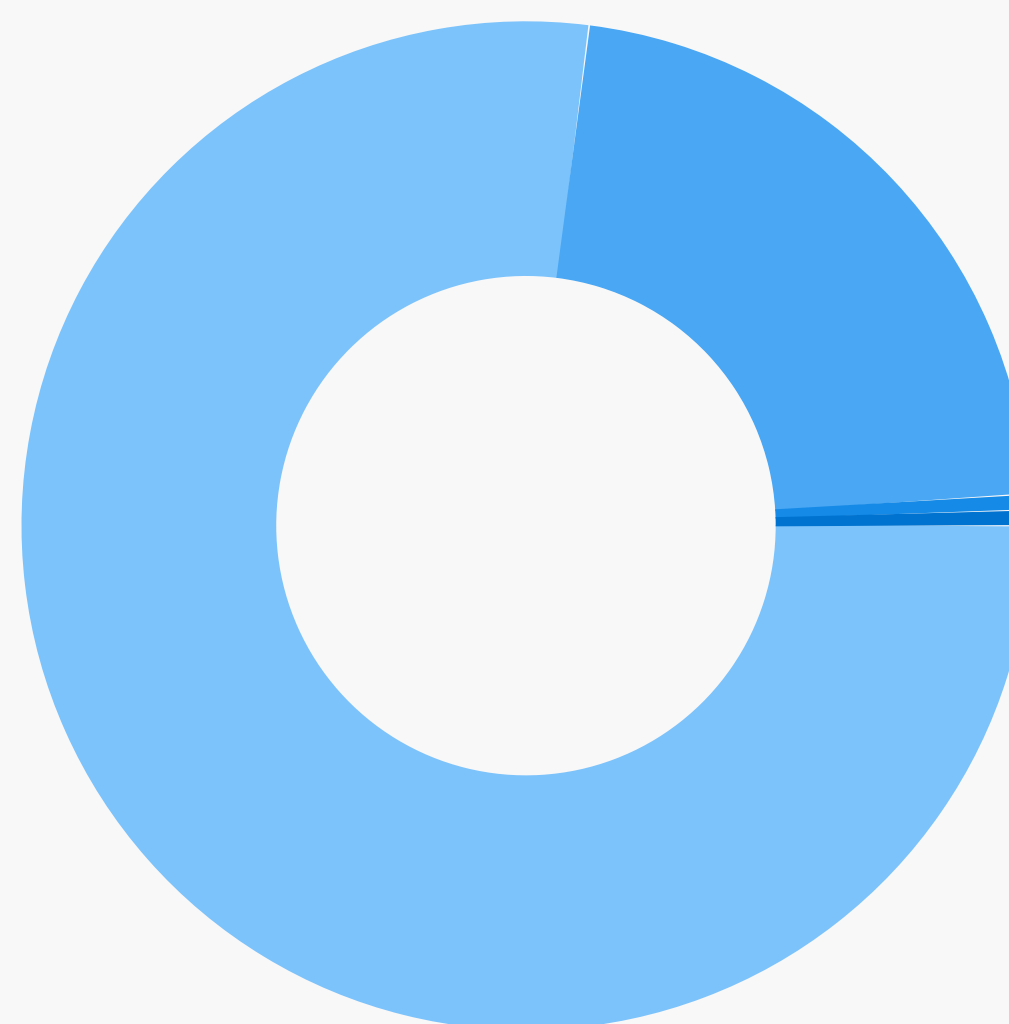
46%

des diplômés



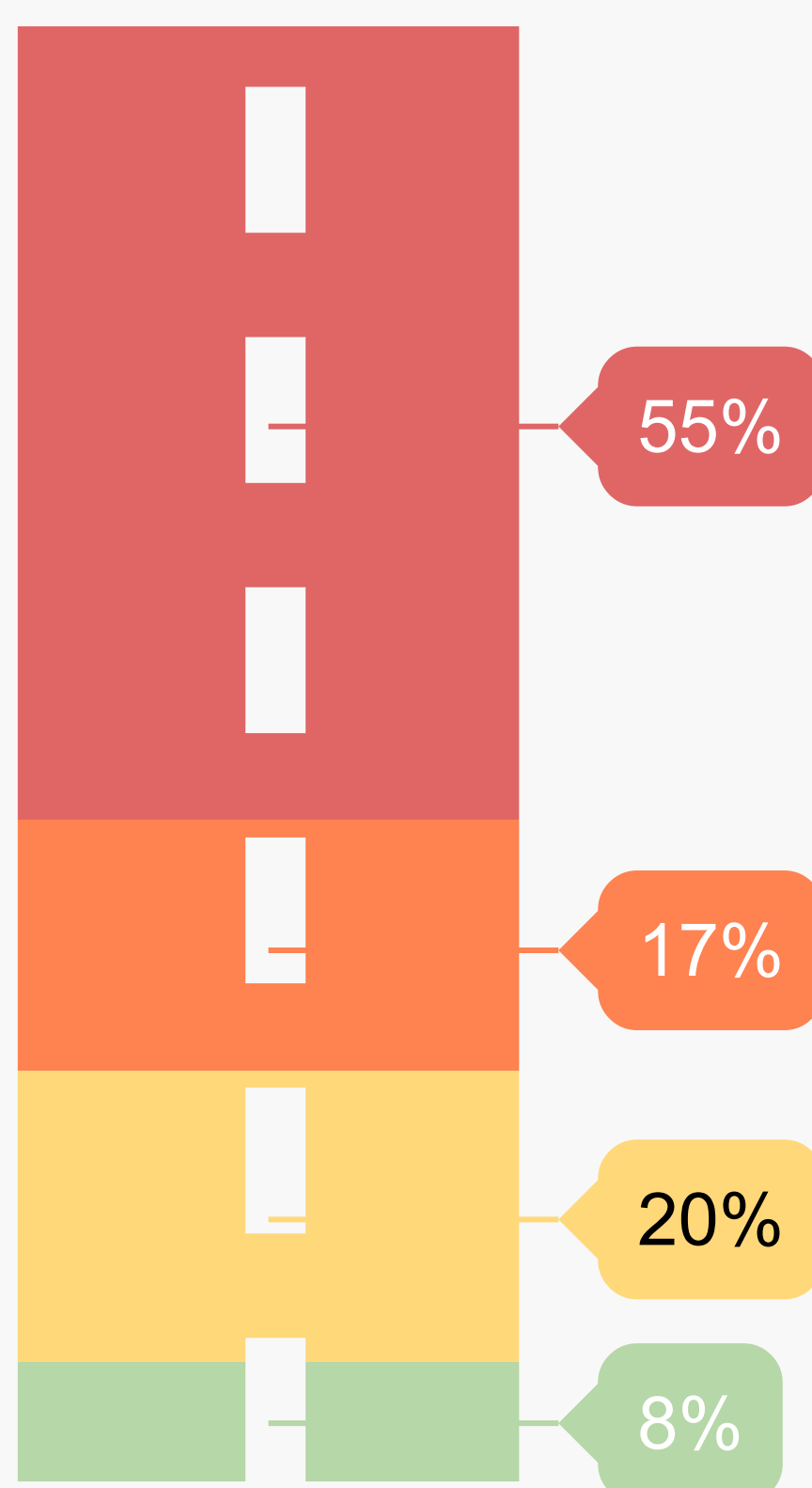
www.iut.fr

Baccalauréat d'origine des diplômés



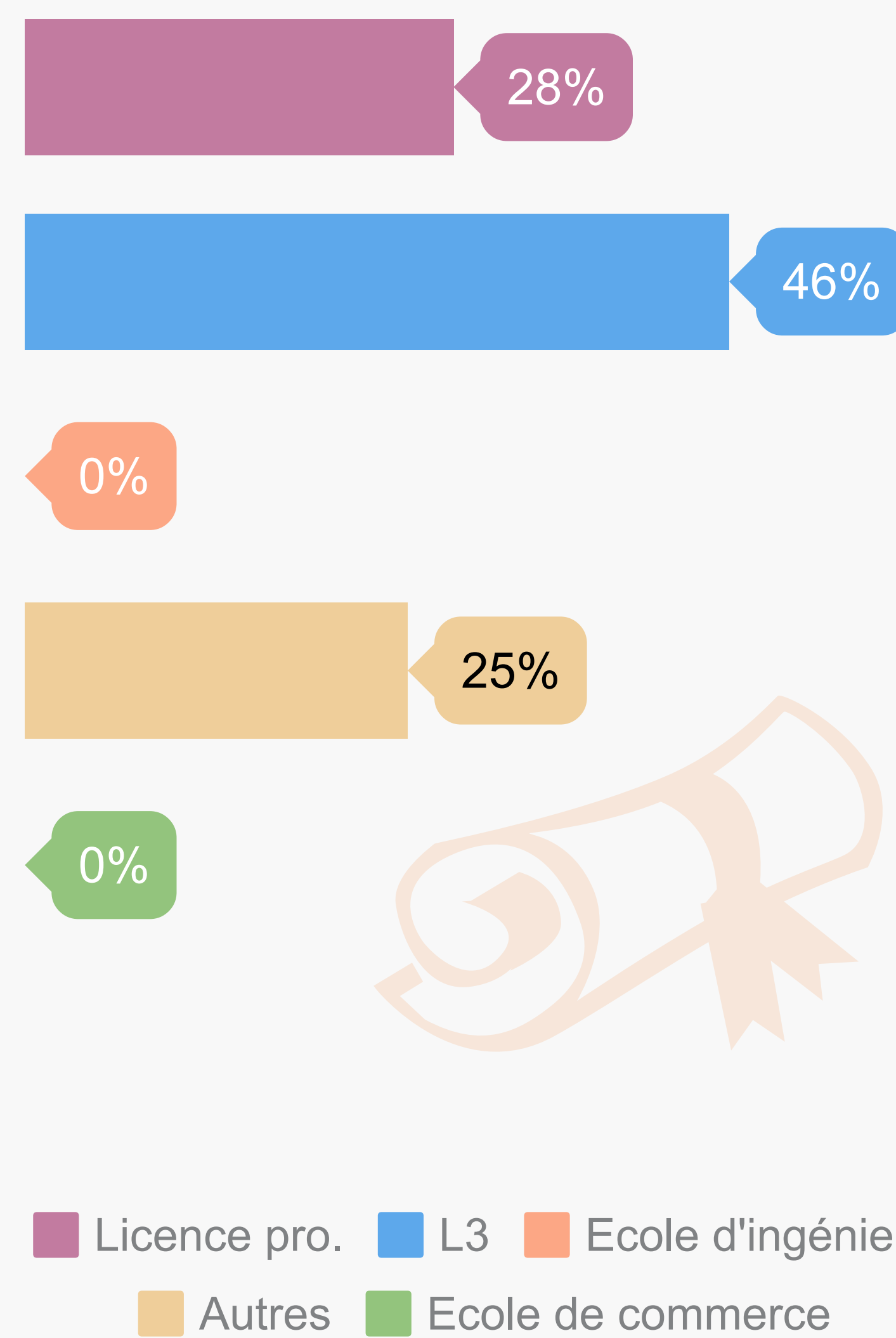
- Général (77%)
- Technologique (22%)
- Professionnel (0.50%)
- Autres (0.50%)

Les parcours d'études post-DUT



- Aucune étude après le DUT (8%)
- 1 année d'études (20%)
- 2 années d'études (17%)
- 3 années d'études (55%)

Les poursuites d'études post-DUT



- Licence pro.
- L3
- Ecole d'ingénieur
- Autres
- Ecole de commerce

Situation des diplômés 2 ans après le DUT



31%
En emploi



6%
En recherche
d'emploi



12%
En poursuites ou
reprises d'études
en contrat salarié



48%
En poursuites ou
reprises d'études



3%
En inactivité



Les indicateurs de cette page portent sur les diplômés qui n'ont fait aucune étude après le DUT au cours des trois années suivantes.

Revenu mensuel net

(médiane sur les 3 dernières enquêtes)

1 464 €

Île-de-France

1 517 €

Province

1 408 €

DUT obtenu en formation initiale

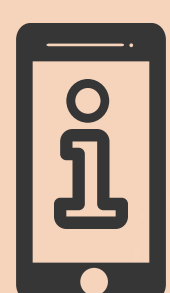
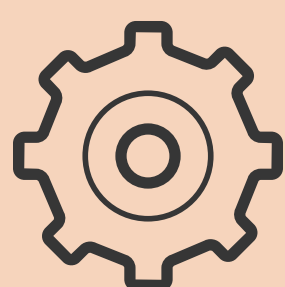
1 496 €

DUT obtenu en alternance

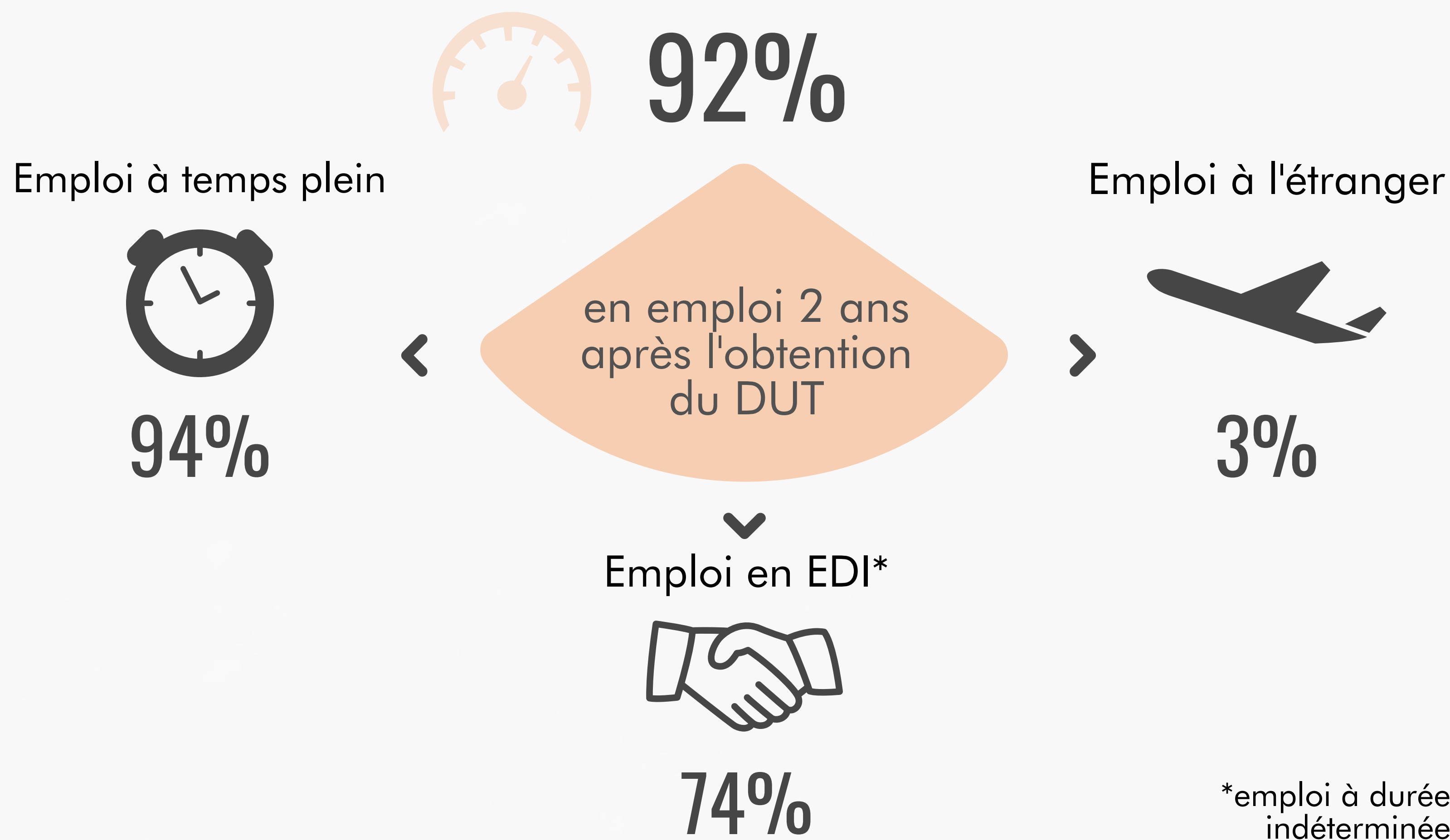
1 408 €

Le revenu net comprend le salaire ainsi que les primes éventuelles

Méthodologie de l'enquête



L'insertion professionnelle avec le DUT

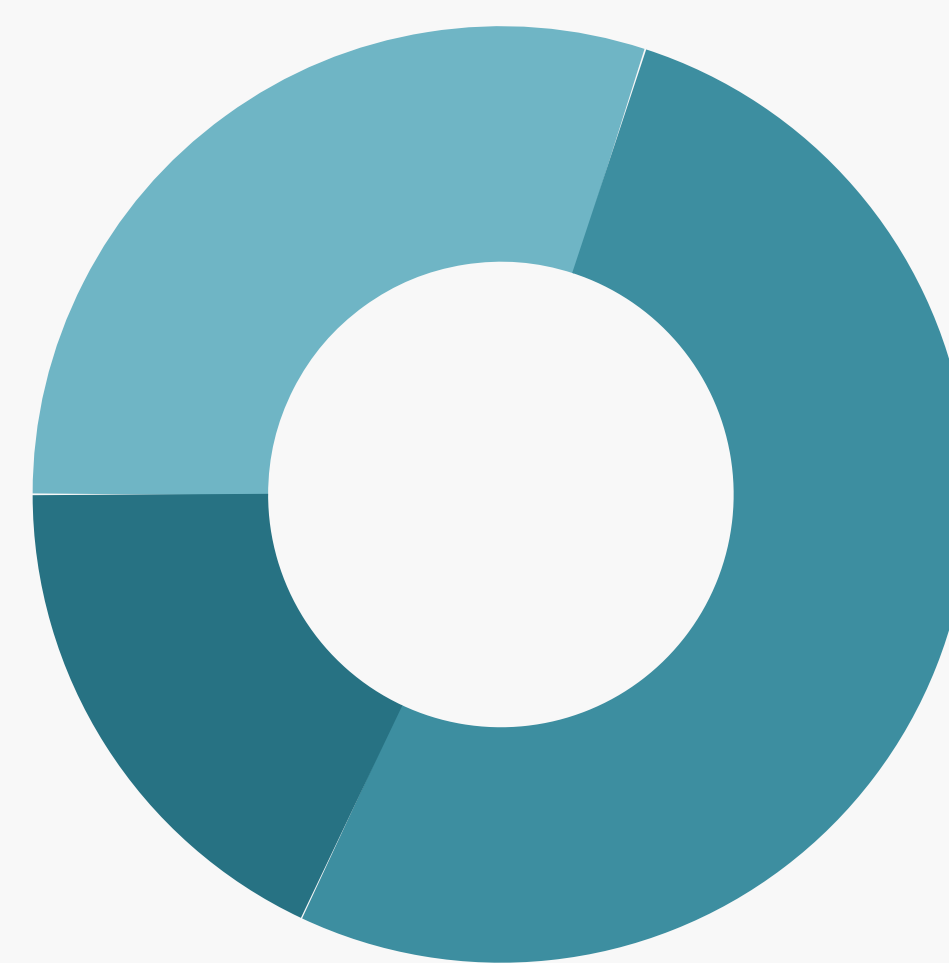


Catégorie de l'emploi



■ Ouvrier (0%) ■ Technicien sup./cat. B (42%)
 ■ Employé/cat. C (55%) ■ Ingénieur/cat. A (3%)

Type d'entreprise



■ Privée (30%) ■ Publique (52%)
 ■ Autres (18%)

Secteurs d'activité les plus cités



Exemples de poste

Gestionnaire affaires juridiques et contentieux

Agent administratif des finances publiques

Chargé de recouvrement

Mots-clés des missions

dossier procédure
 accueil juridique
 gestion management
 rédaction société
 client recouvrement Contrat