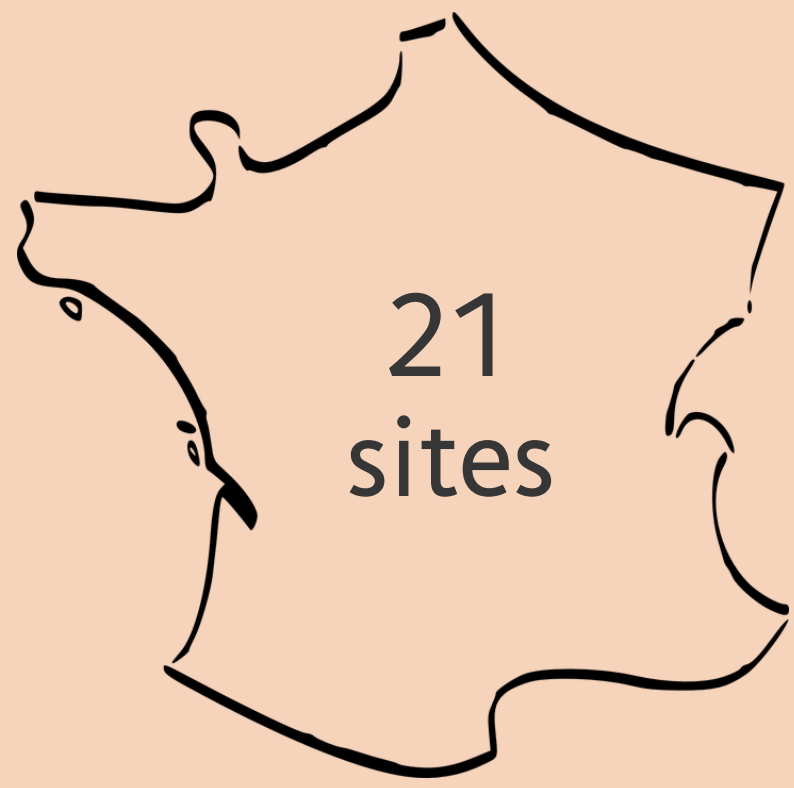


### INFO-COM



1 832 diplômés

1 110 répondants



L'alternance

Pendant le DUT  
INFO-COM

**1%**

des diplômés

Si poursuite d'études  
en Licence pro.

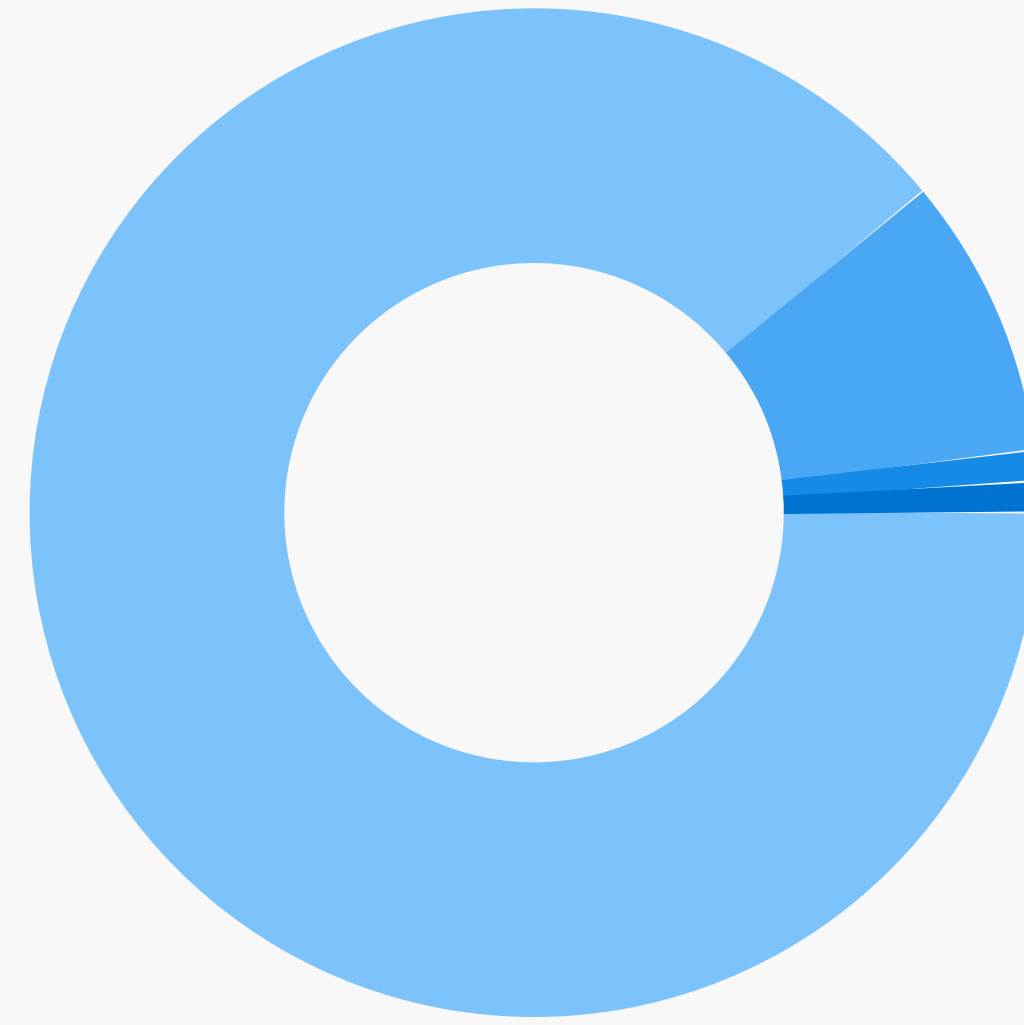
**25%**

des diplômés



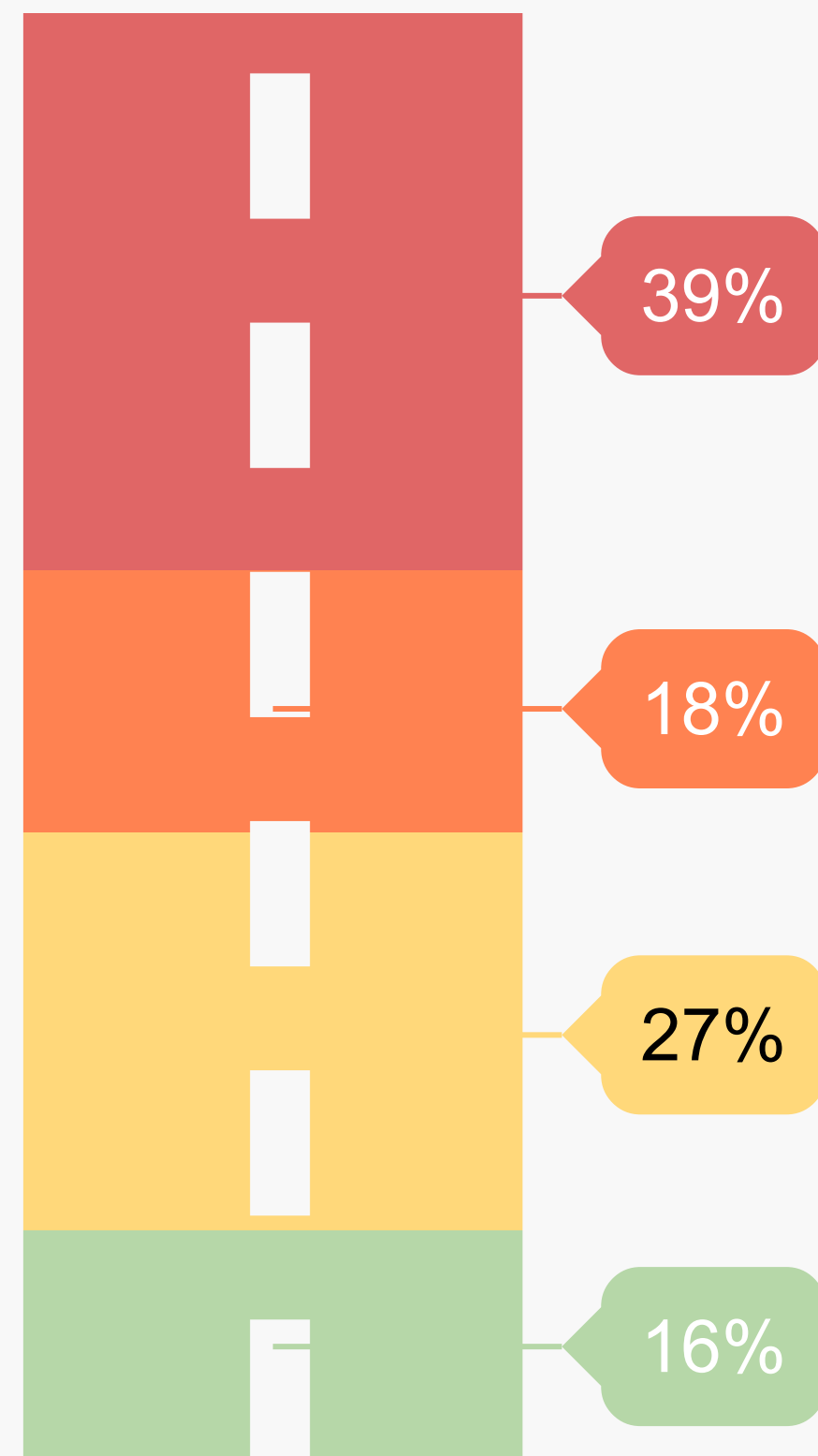
www.iut.fr

### Baccalauréat d'origine des diplômés



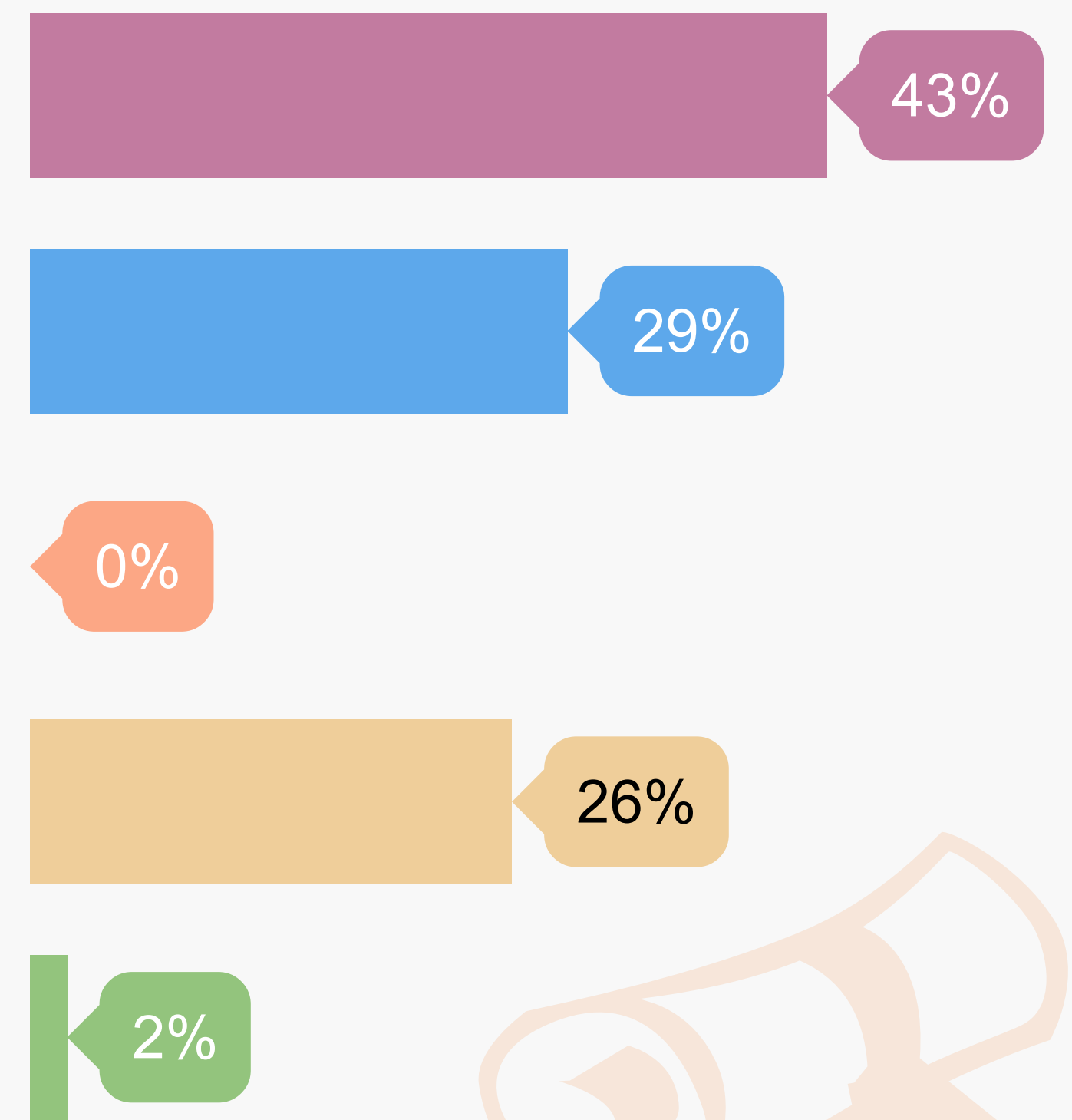
- Général (89%)
- Technologique (9%)
- Professionnel (1%)
- Autres (1%)

### Les parcours d'études post-DUT



- Aucune étude après le DUT (16%)
- 1 année d'études (27%)
- 2 années d'études (18%)
- 3 années d'études (39%)

### Les poursuites d'études post-DUT



- Licence pro.
- L3
- Ecole d'ingénieur
- Autres
- Ecole de commerce

### Situation des diplômés 2 ans après le DUT



**38%**  
En emploi



**8%**  
En recherche  
d'emploi



**16%**  
En poursuites ou  
reprises d'études  
en contrat salarié



**32%**  
En poursuites ou  
reprises d'études



**5%**  
En inactivité



Les indicateurs de cette page portent sur les diplômés qui n'ont fait aucune étude après le DUT au cours des trois années suivantes.

### Revenu mensuel net

(médiane sur les 3 dernières enquêtes)

**1 382 €**

Île-de-France

1 517 €

Province

1 300 €

DUT obtenu en formation initiale

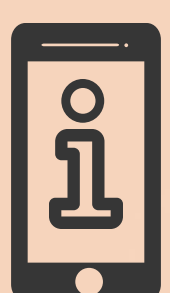
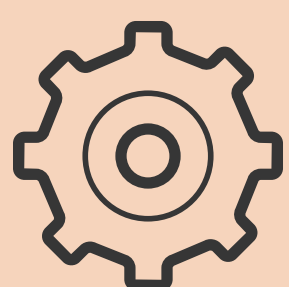
**1 350 €**

DUT obtenu en alternance

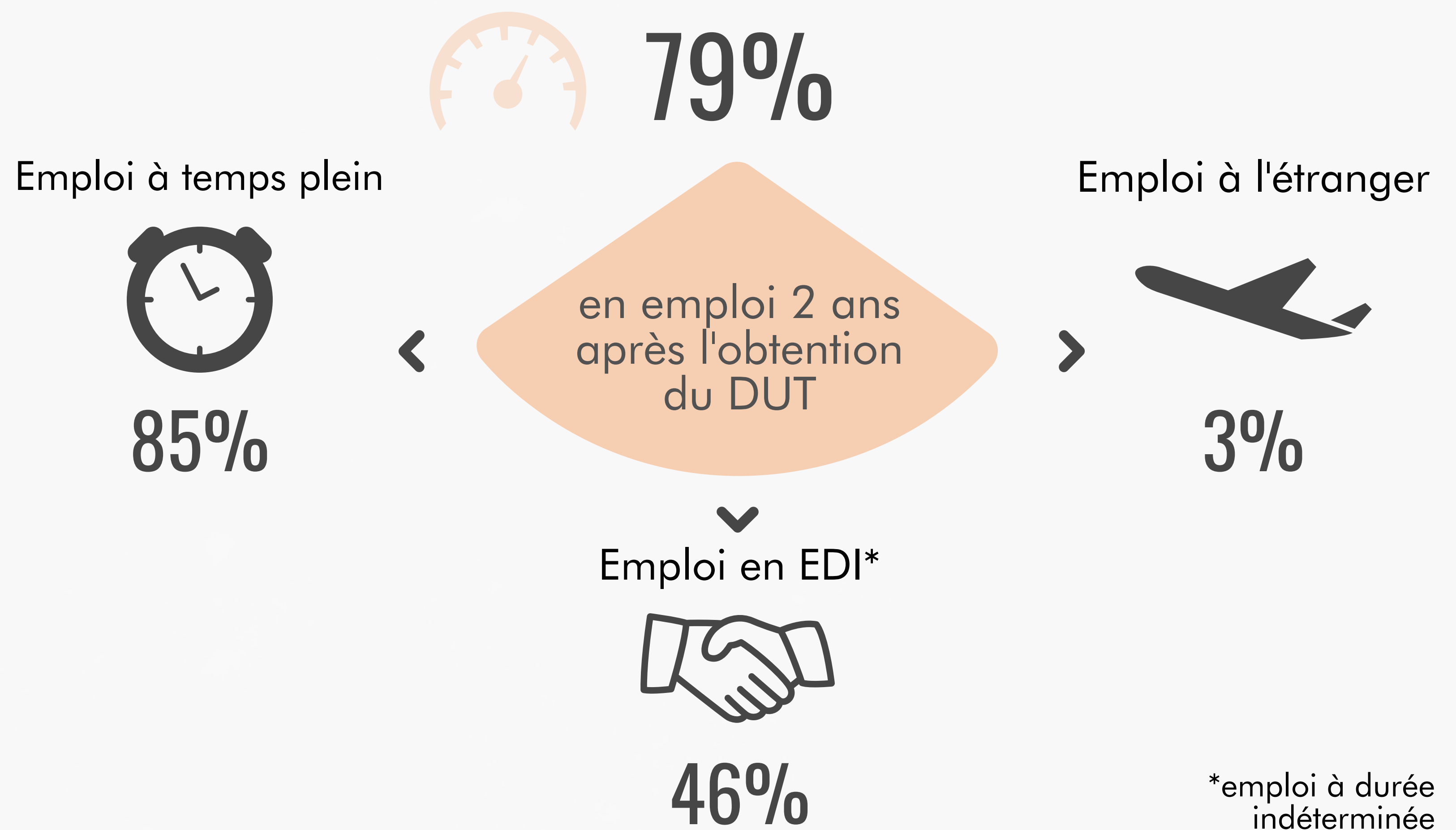
**1 123 €**

Le revenu net comprend le salaire ainsi que les primes éventuelles

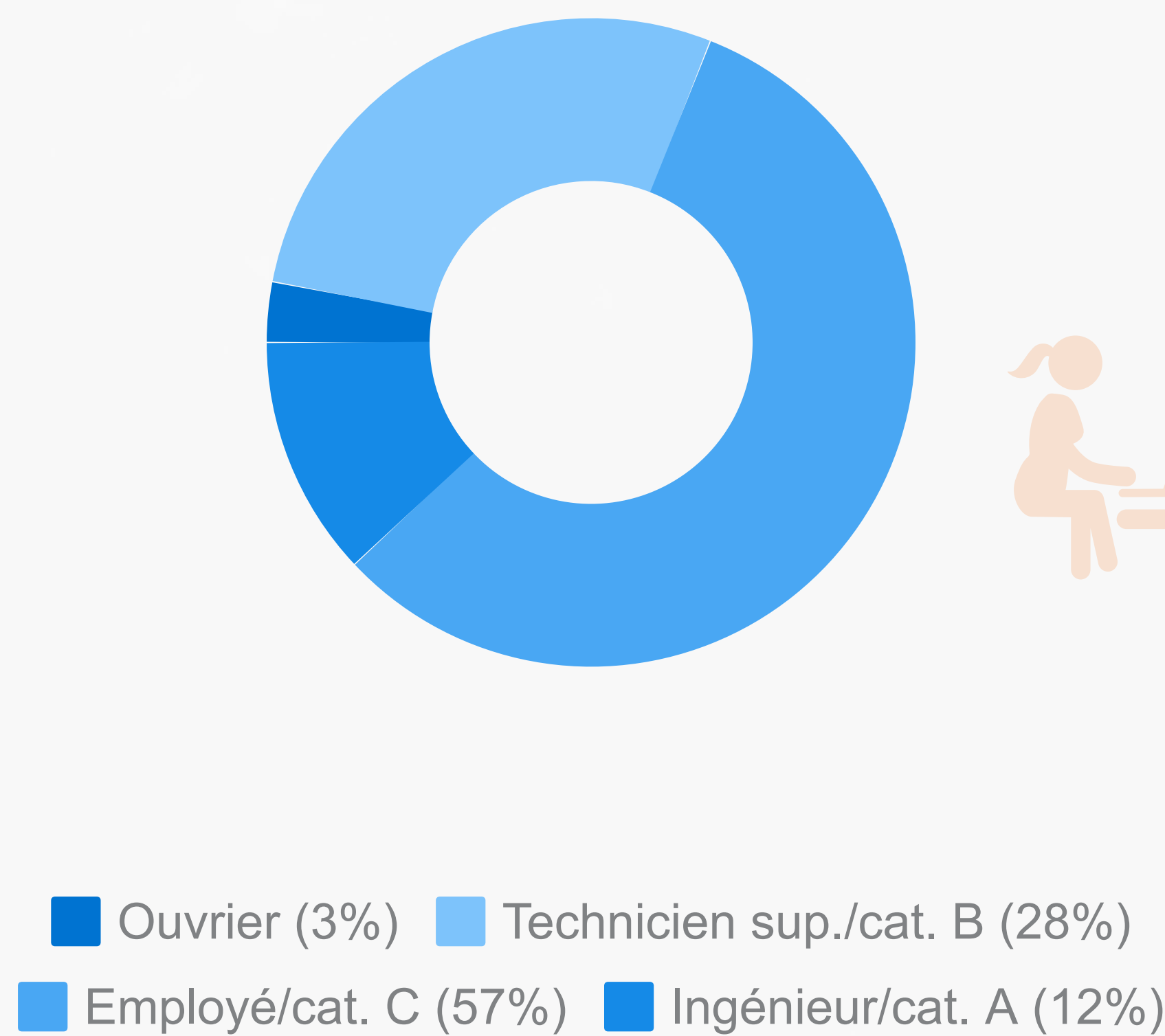
### Méthodologie de l'enquête



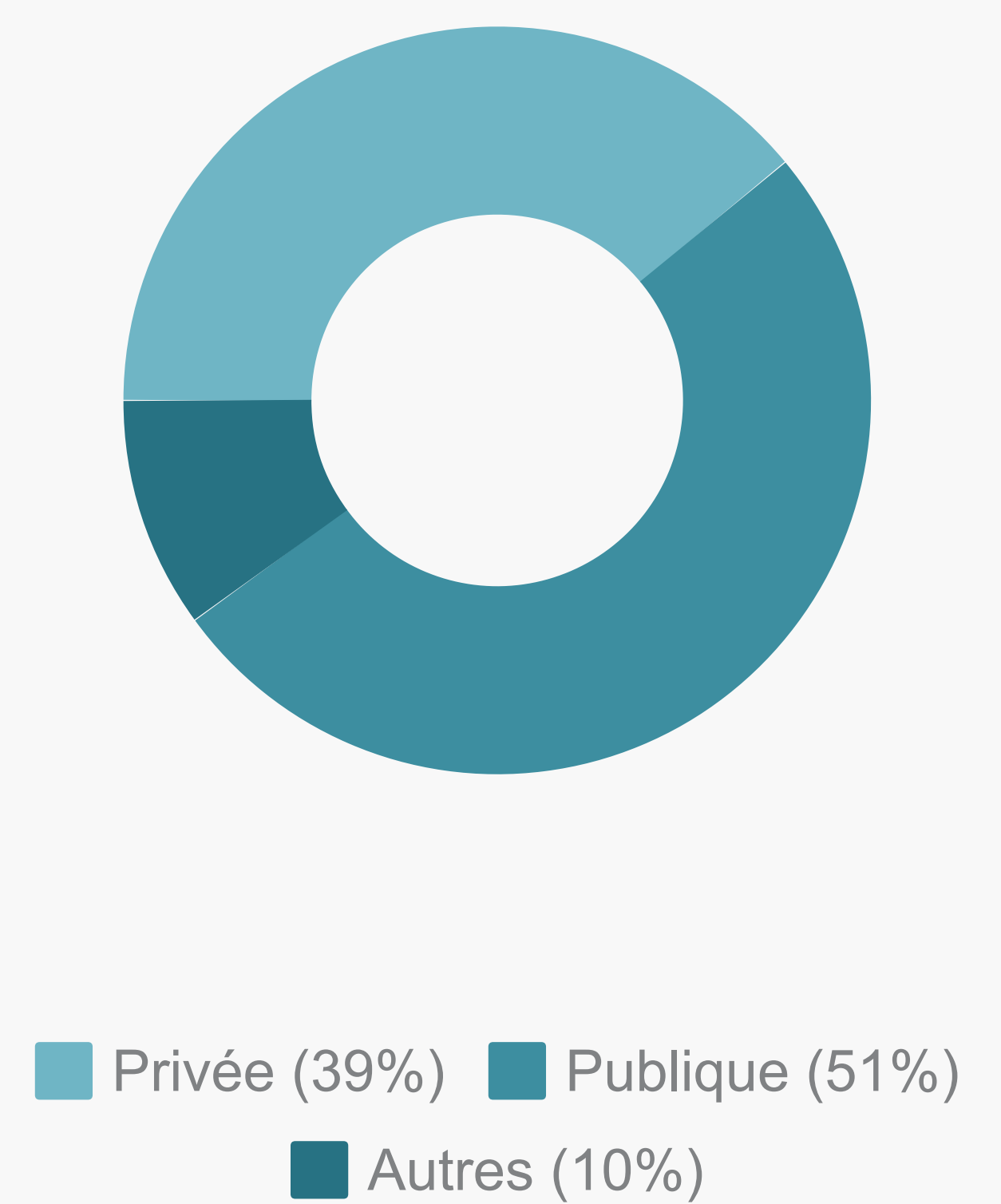
### L'insertion professionnelle avec le DUT



### Catégorie de l'emploi



### Type d'entreprise



### Secteurs d'activité les plus cités



### Exemples de poste

- Responsable secteur jeunesse de la médiathèque
- Assistant territorial de conservation du patrimoine
- Adjoint du patrimoine et des bibliothèques

### Mots-clés des missions

bibliothèque web numérique  
marketing **accueil** rédaction  
**communication**  
vente création **gestion** jeunesse article  
rédaction **animation**  
**client** culturel **public**