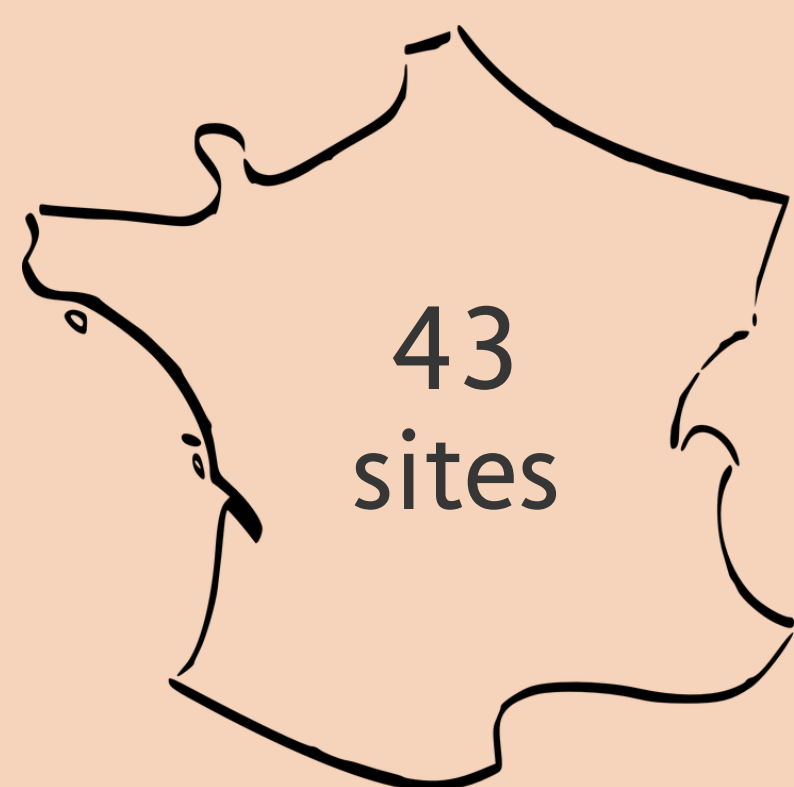


### GMP



2 595 diplômés

1 670 répondants



### L'alternance

Pendant le DUT  
GMP

# 7%

des diplômés

Si poursuite d'études  
en Licence pro.

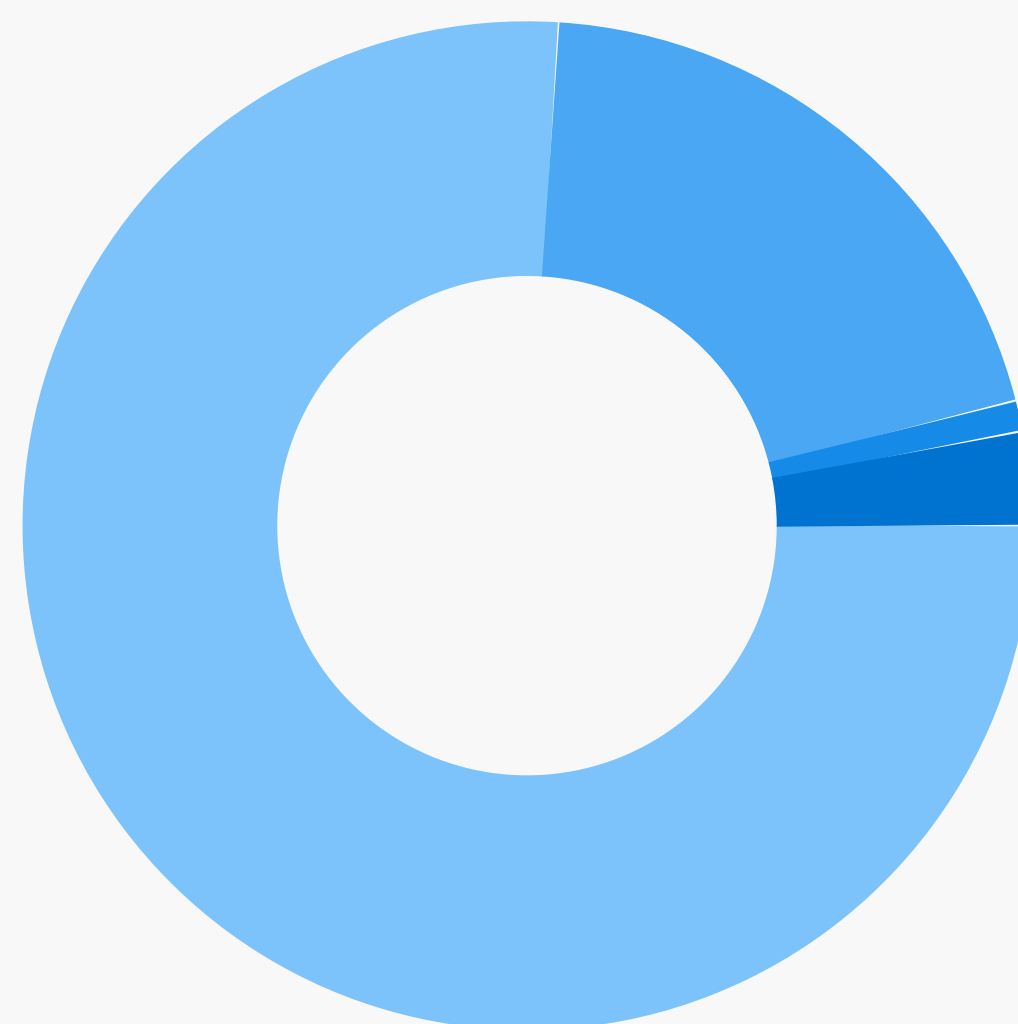
# 71%

des diplômés



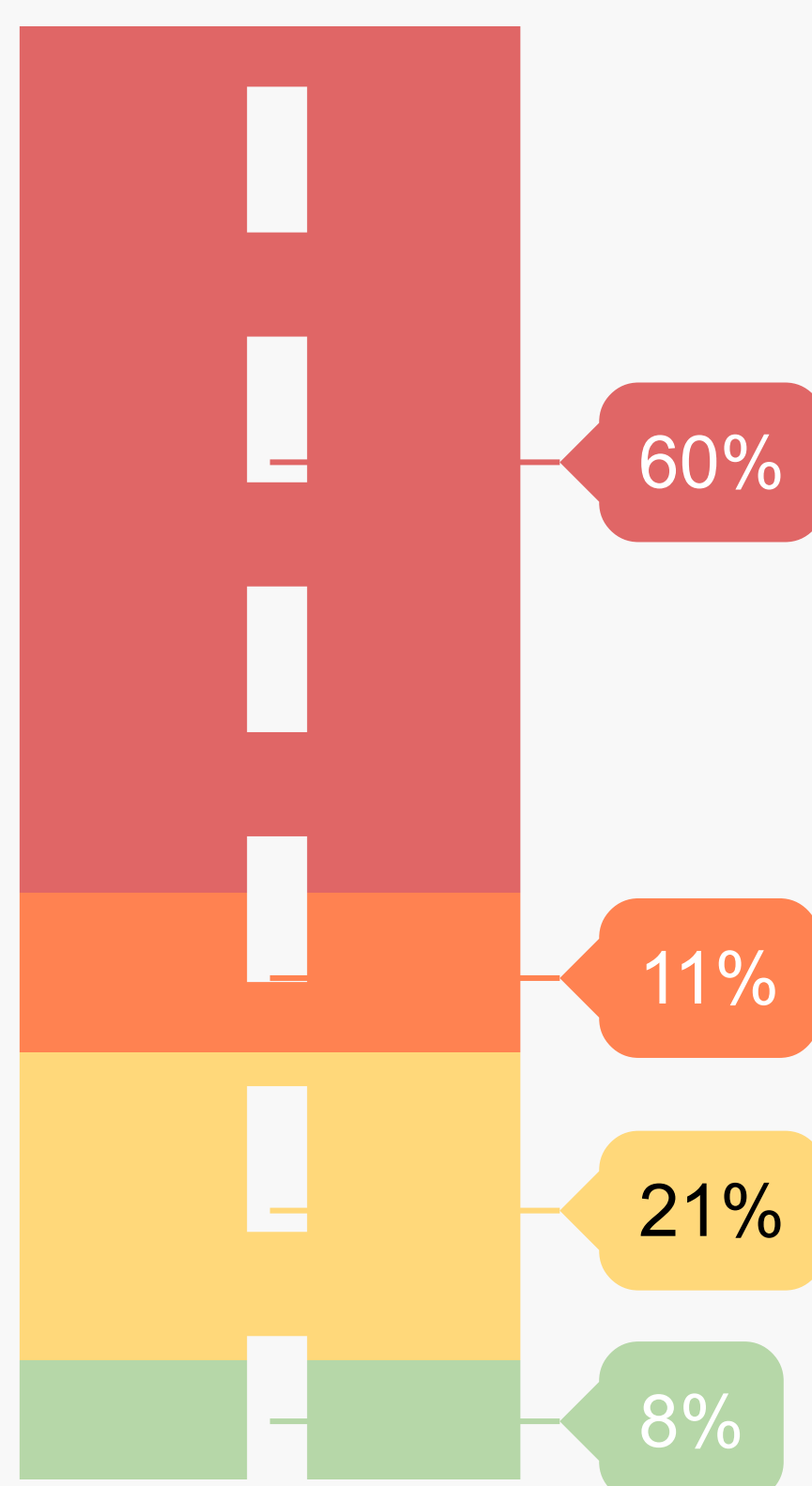
www.iut.fr

### Baccalauréat d'origine des diplômés



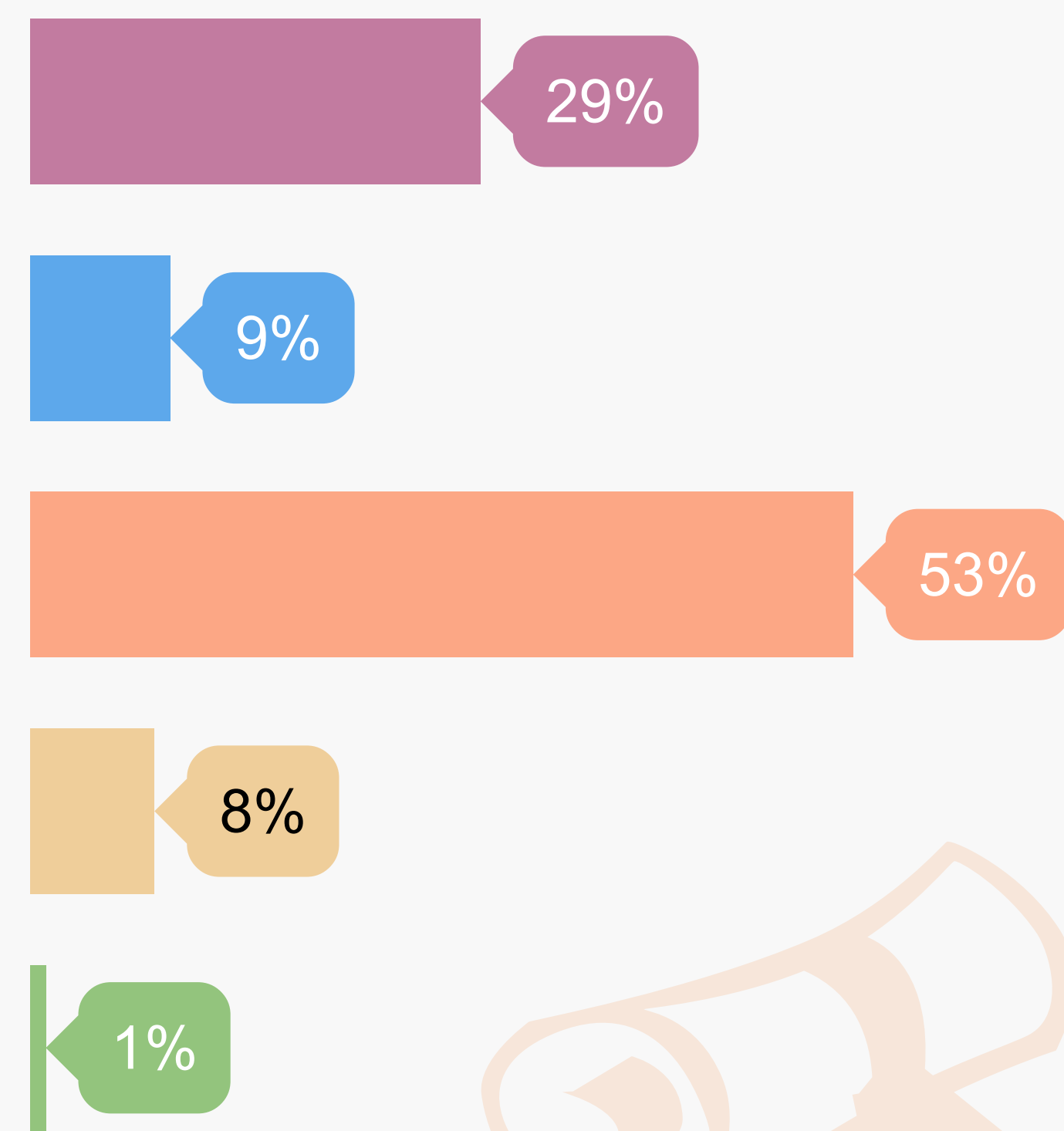
- Général (76%)
- Technologique (20%)
- Professionnel (1%)
- Autres (3%)

### Les parcours d'études post-DUT



- Aucune étude après le DUT (8%)
- 1 année d'études (21%)
- 2 années d'études (11%)
- 3 années d'études (60%)

### Les poursuites d'études post-DUT



- Licence pro.
- L3
- Ecole d'ingénieur
- Autres
- Ecole de commerce

### Situation des diplômés 2 ans après le DUT



**28%**  
En emploi



**3%**  
En recherche  
d'emploi



**33%**  
En poursuites ou  
reprises d'études  
en contrat salarié



**33%**  
En poursuites ou  
reprises d'études



**2%**  
En inactivité



Les indicateurs de cette page portent sur les diplômés qui n'ont fait aucune étude après le DUT au cours des trois années suivantes.

### Revenu mensuel net

(médiane sur les 3 dernières enquêtes)

**1 649 €**

Île-de-France

1 925 €

Province

1 625 €

DUT obtenu en formation initiale

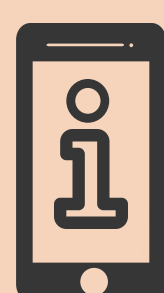
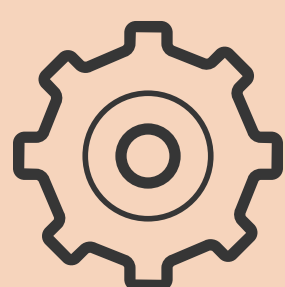
**1 583 €**

DUT obtenu en alternance

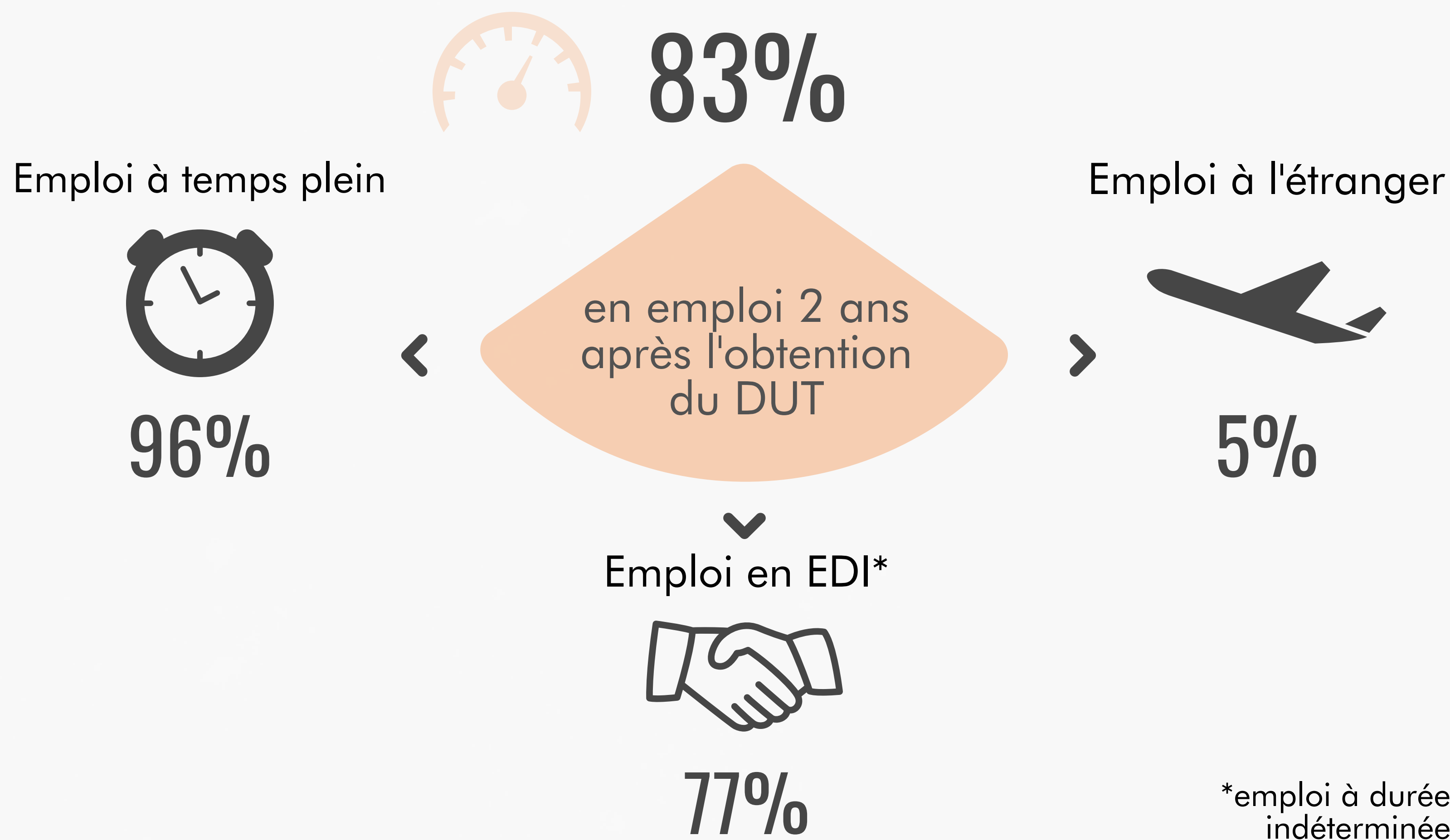
**1 800 €**

Le revenu net comprend le salaire ainsi que les primes éventuelles

### Méthodologie de l'enquête



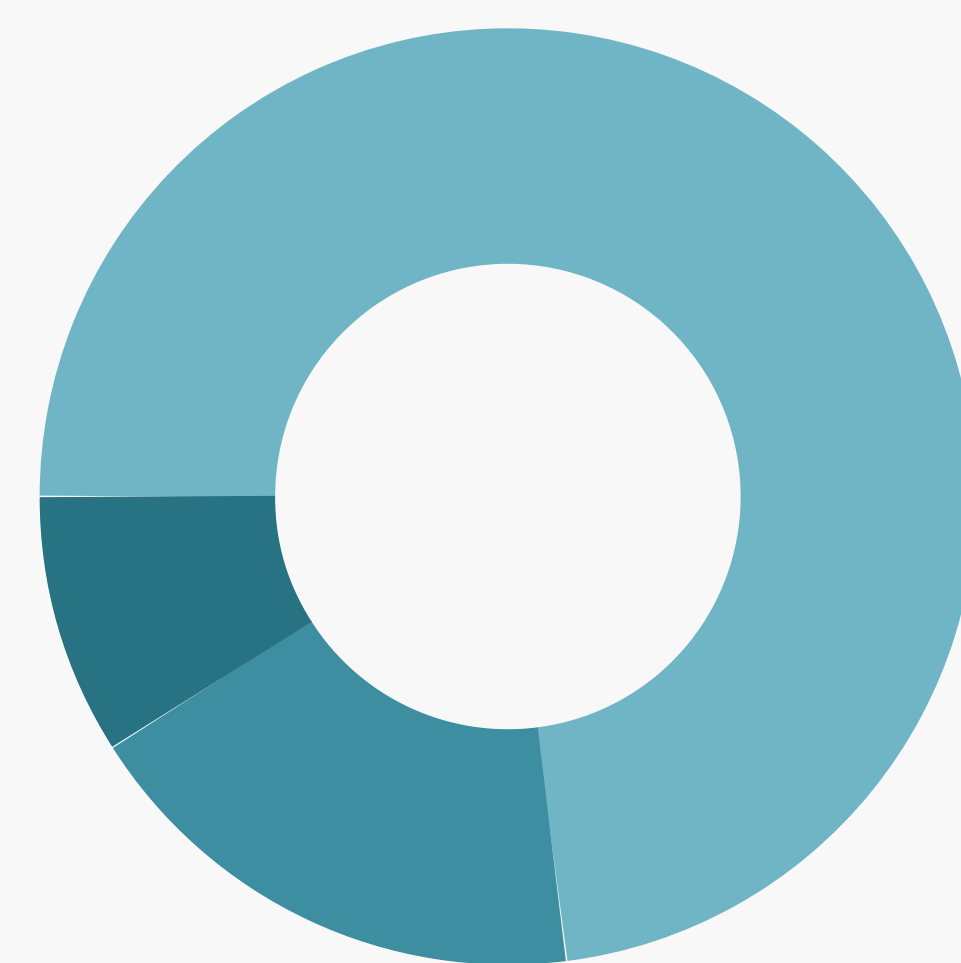
### L'insertion professionnelle avec le DUT



### Catégorie de l'emploi



### Type d'entreprise



### Secteurs d'activité les plus cités



### Exemples de poste

Technicien bureau d'étude et contrôle  
Dessinateur projeteur  
Technicien méthode et qualité  
Chargé d'affaire

### Mots-clés des missions

