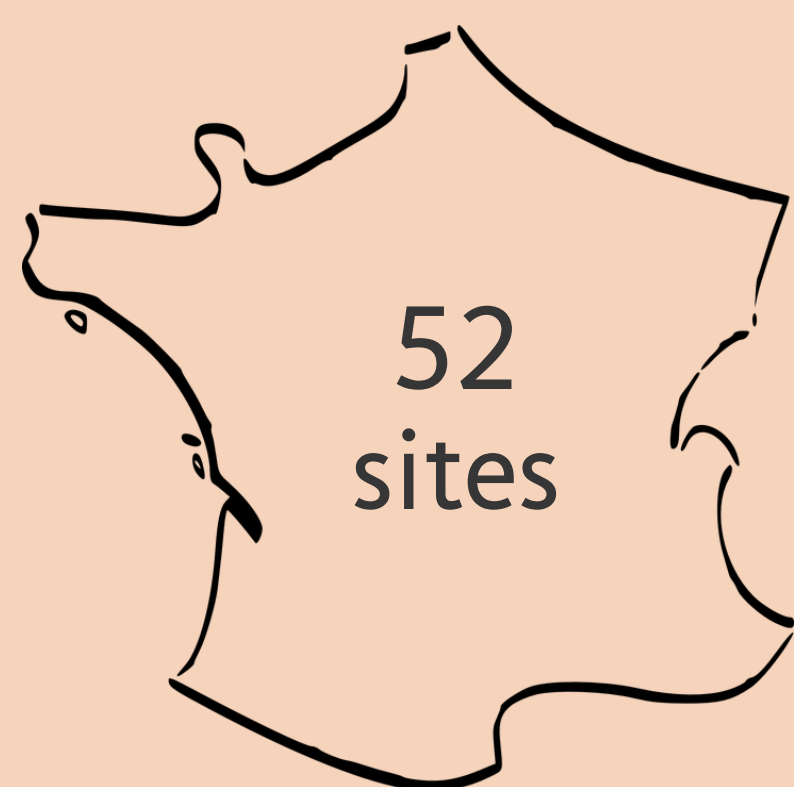


GEII



2 953 diplômés

1 763 répondants



L'alternance

Pendant le DUT
GEII

9%

des diplômés

Si poursuite d'études
en Licence pro.

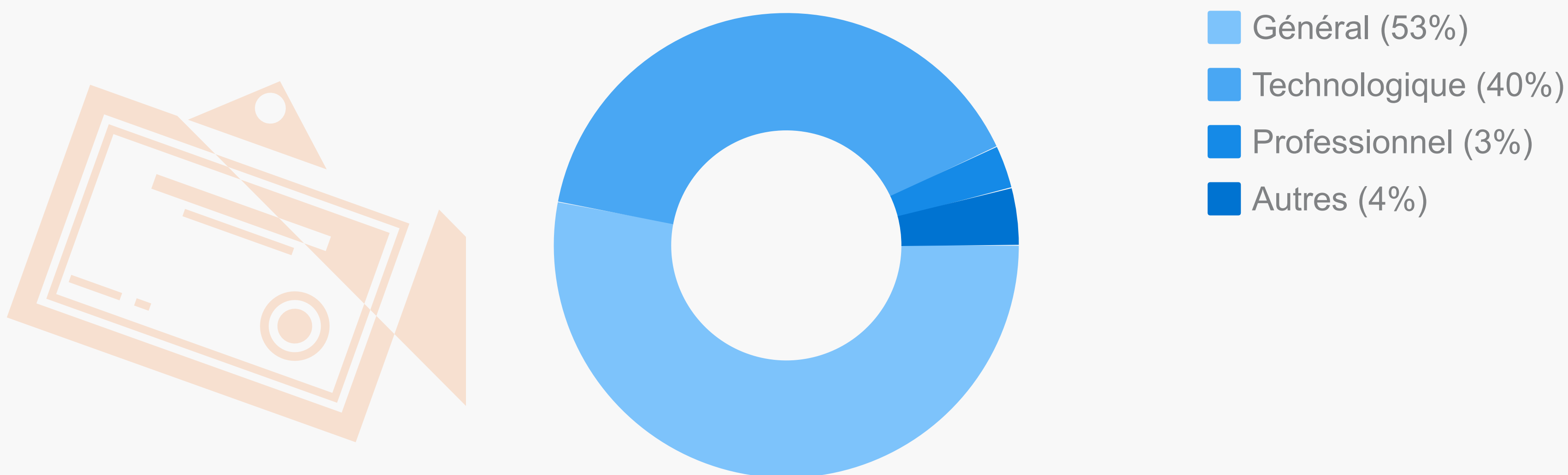
53%

des diplômés

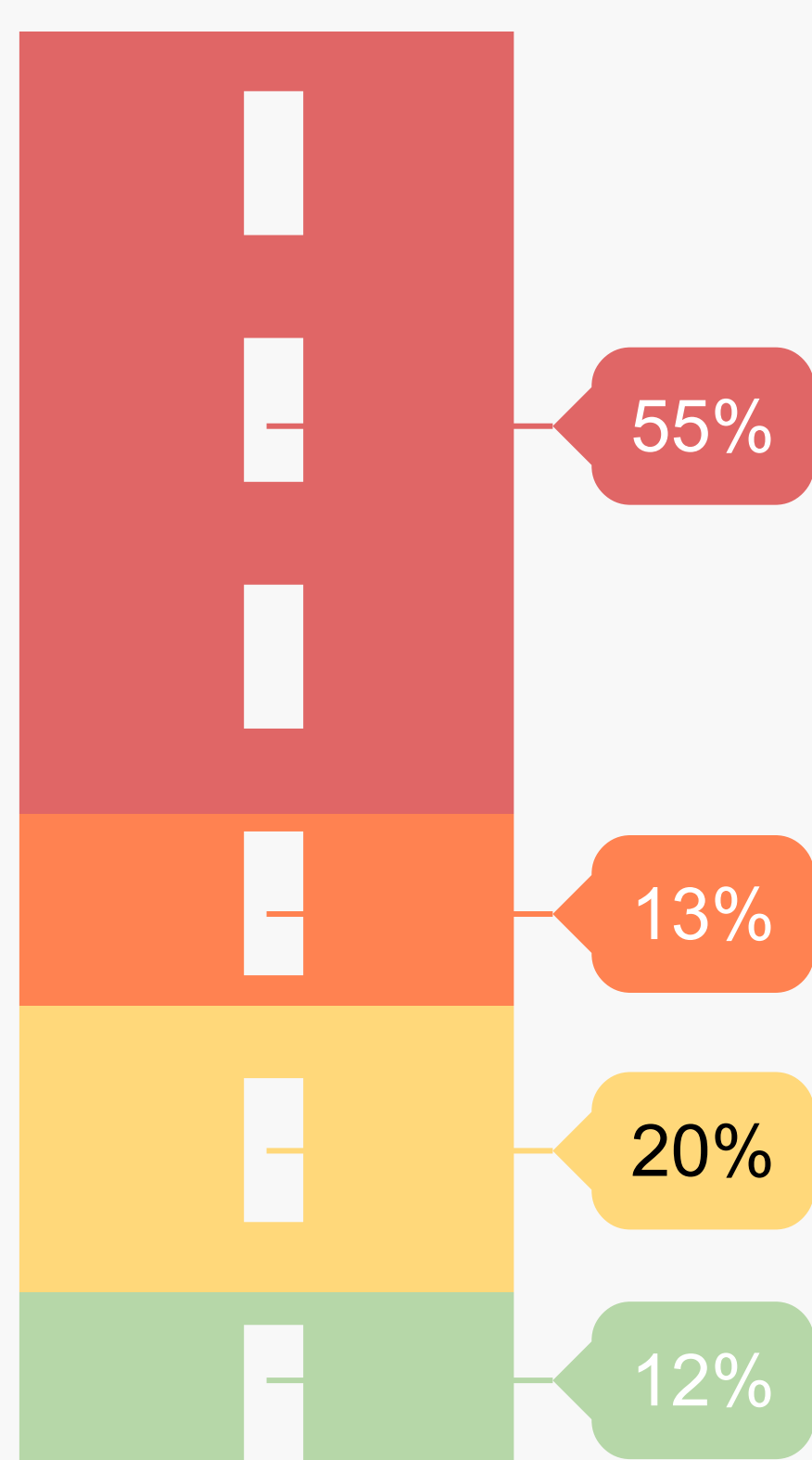


www.iut.fr

Baccalauréat d'origine des diplômés

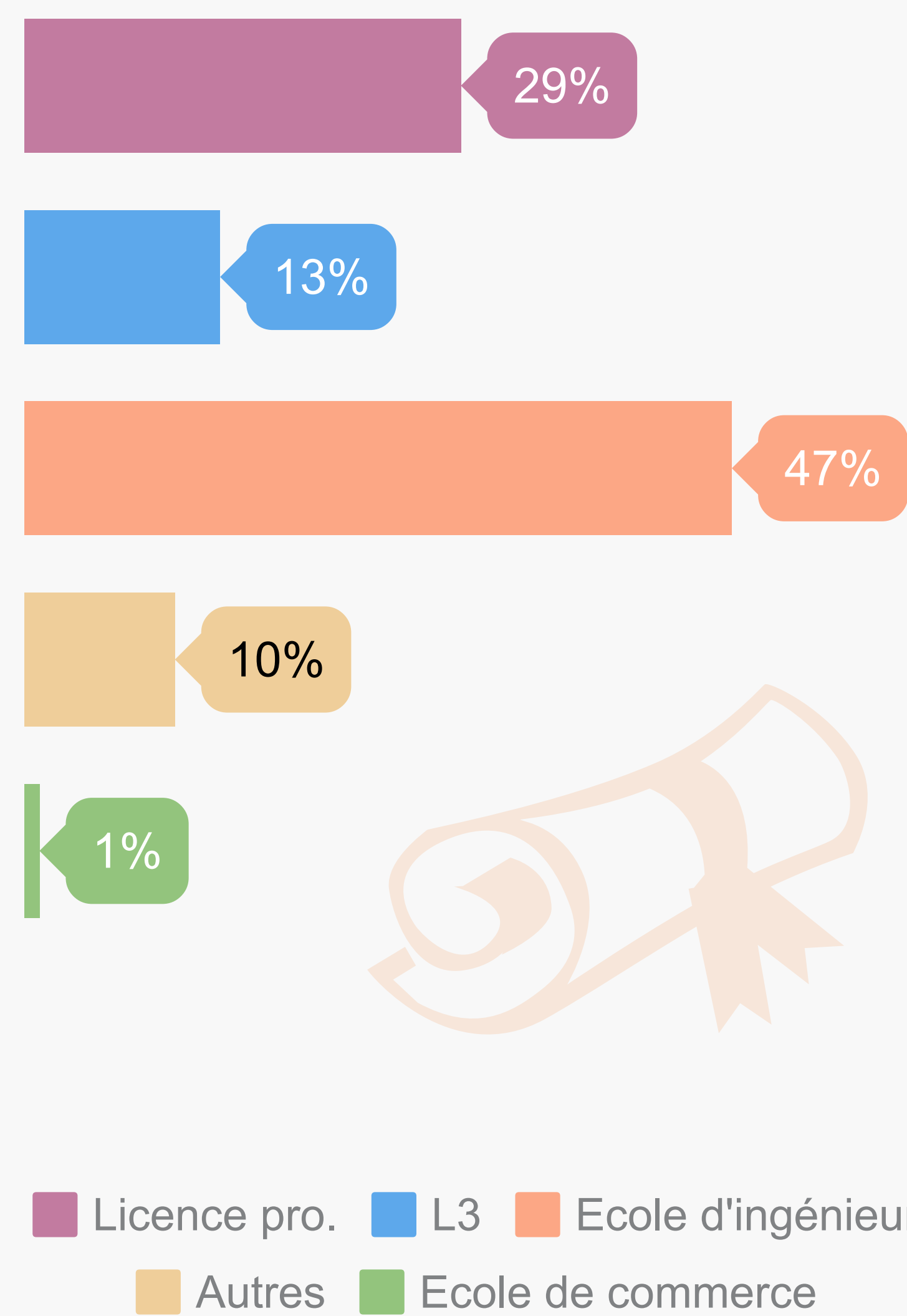


Les parcours d'études post-DUT



- Aucune étude après le DUT (12%)
- 1 année d'études (20%)
- 2 années d'études (13%)
- 3 années d'études (55%)

Les poursuites d'études post-DUT



Situation des diplômés 2 ans après le DUT



29%
En emploi



5%
En recherche
d'emploi



29%
En poursuites ou
reprises d'études
en contrat salarié



33%
En poursuites ou
reprises d'études



3%
En inactivité



Les indicateurs de cette page portent sur les diplômés qui n'ont fait aucune étude après le DUT au cours des trois années suivantes.

Revenu mensuel net

(médiane sur les 3 dernières enquêtes)

1 651 €

Île-de-France

1 750 €

Province

1 650 €

DUT obtenu en formation initiale

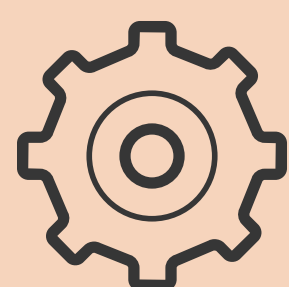
1 625 €

DUT obtenu en alternance

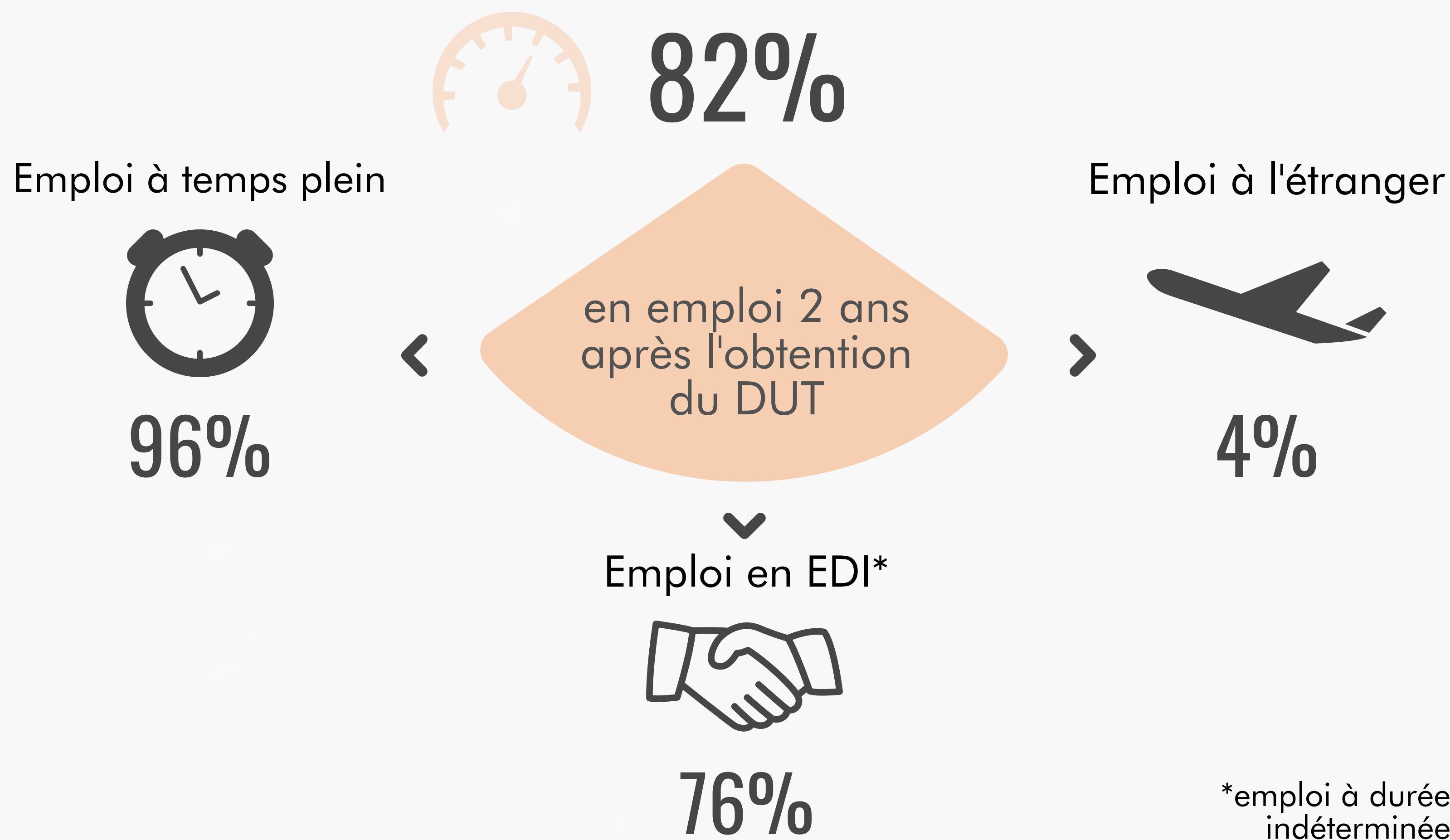
1 733 €

Le revenu net comprend le salaire ainsi que les primes éventuelles

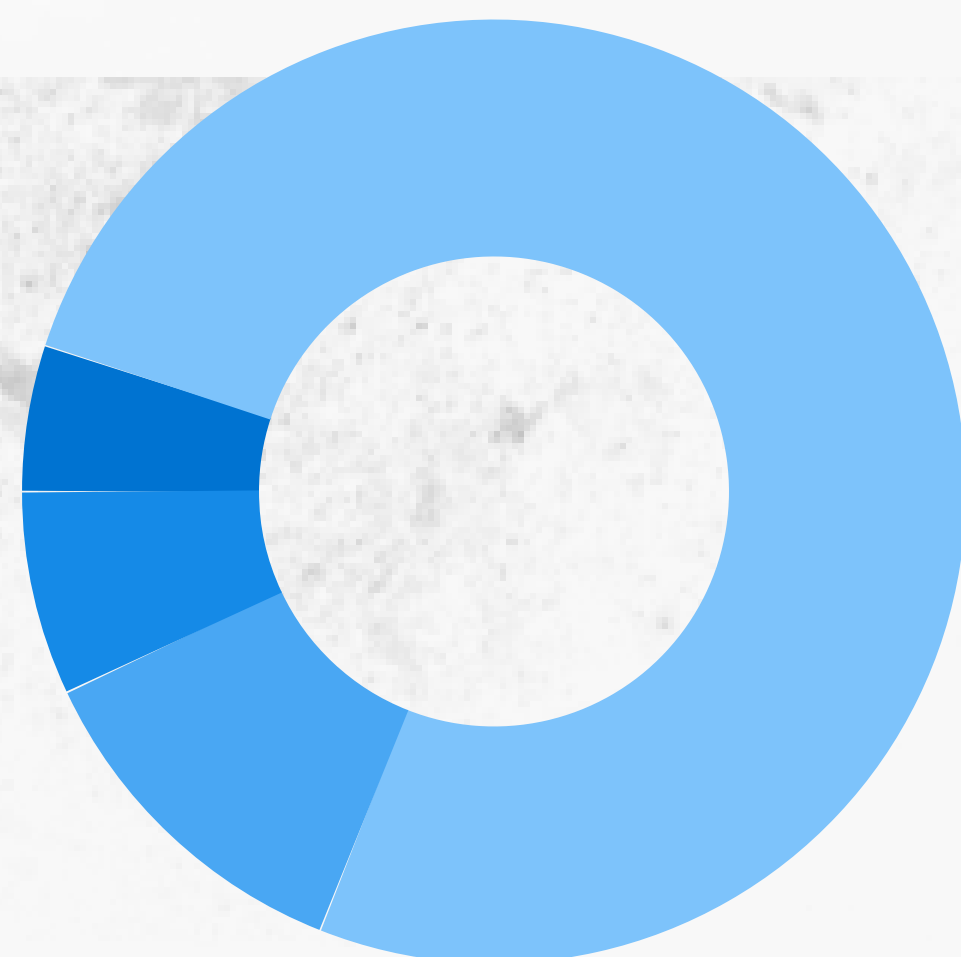
Méthodologie de l'enquête



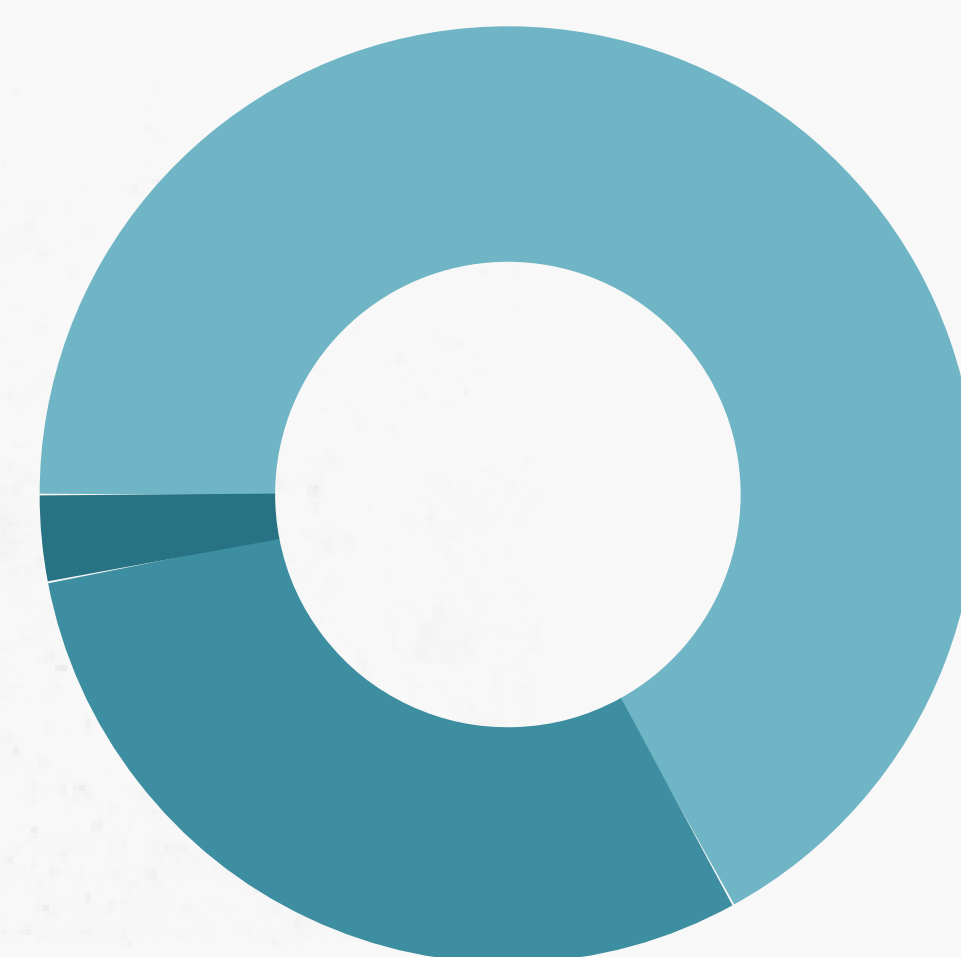
L'insertion professionnelle avec le DUT



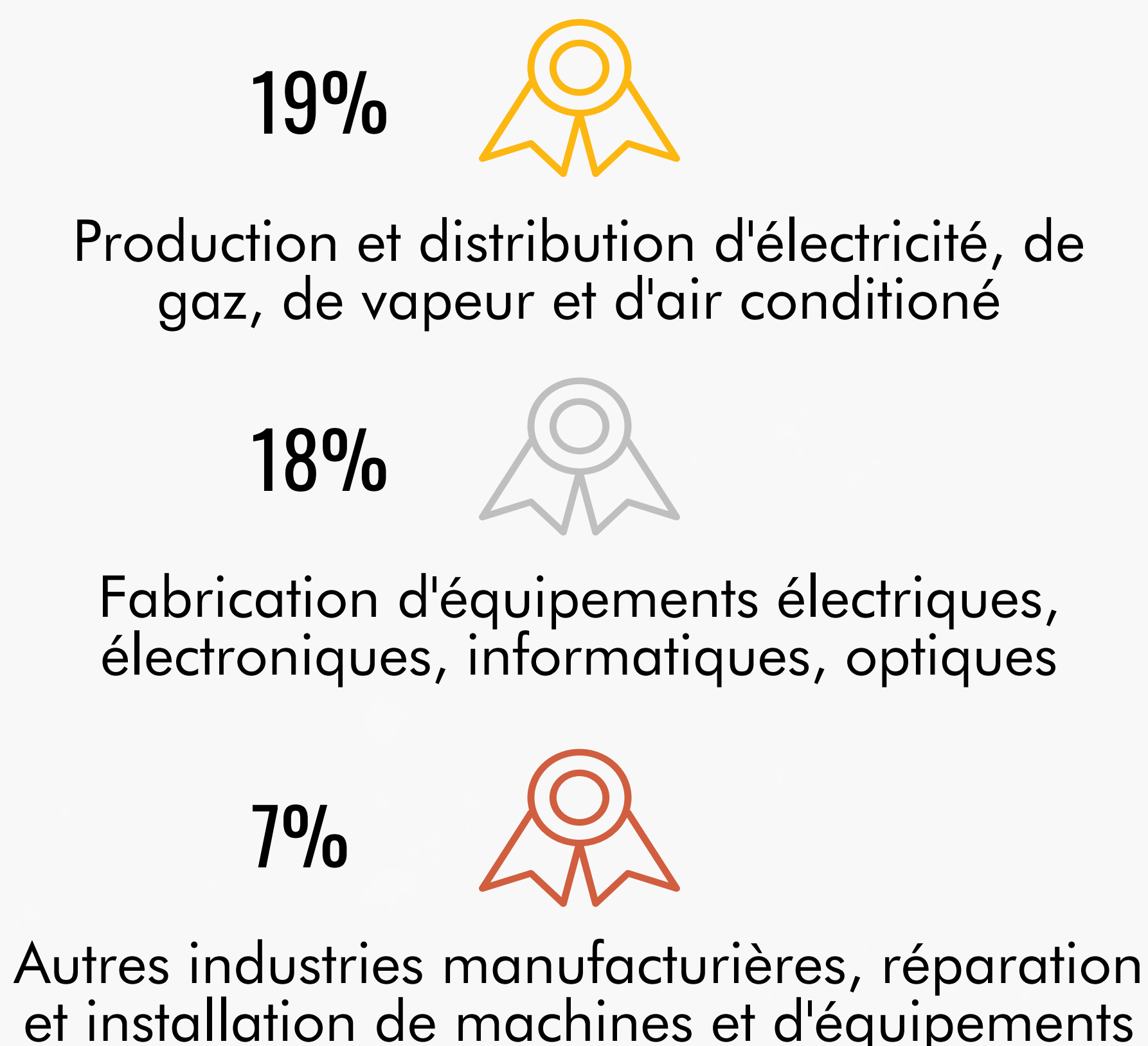
Catégorie de l'emploi



Type d'entreprise



Secteurs d'activité les plus cités



Exemples de poste

- Technicien méthode et ordonnancement
- Technicien automaticien et informatique industriel
- Technicien en instrumentation automatisme et essai

Mots-clés des missions

