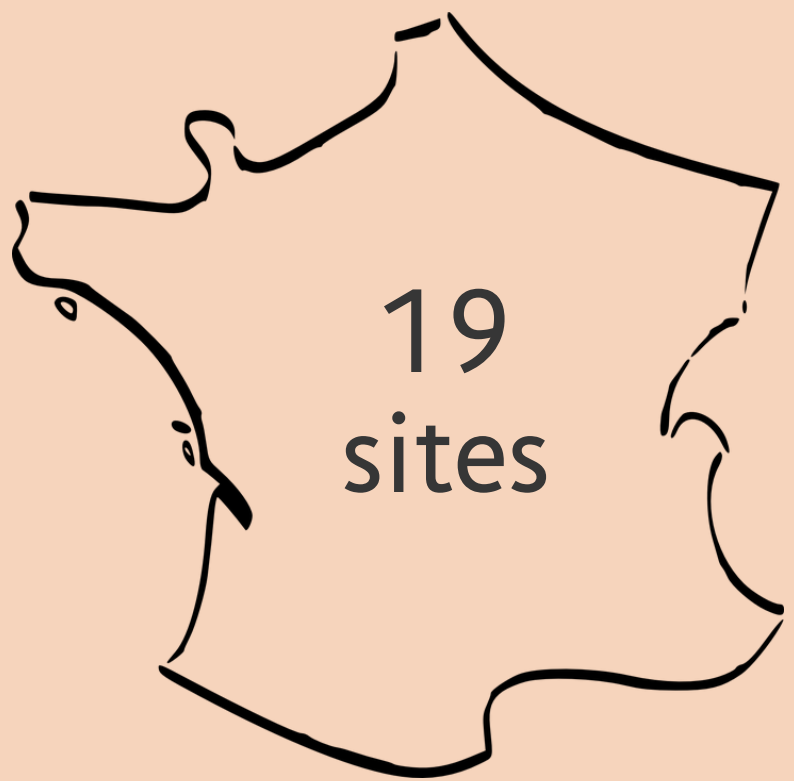


CHIM



1 394 diplômés

950 répondants



L'alternance

Pendant le DUT
CHIMIE

7%
des diplômés

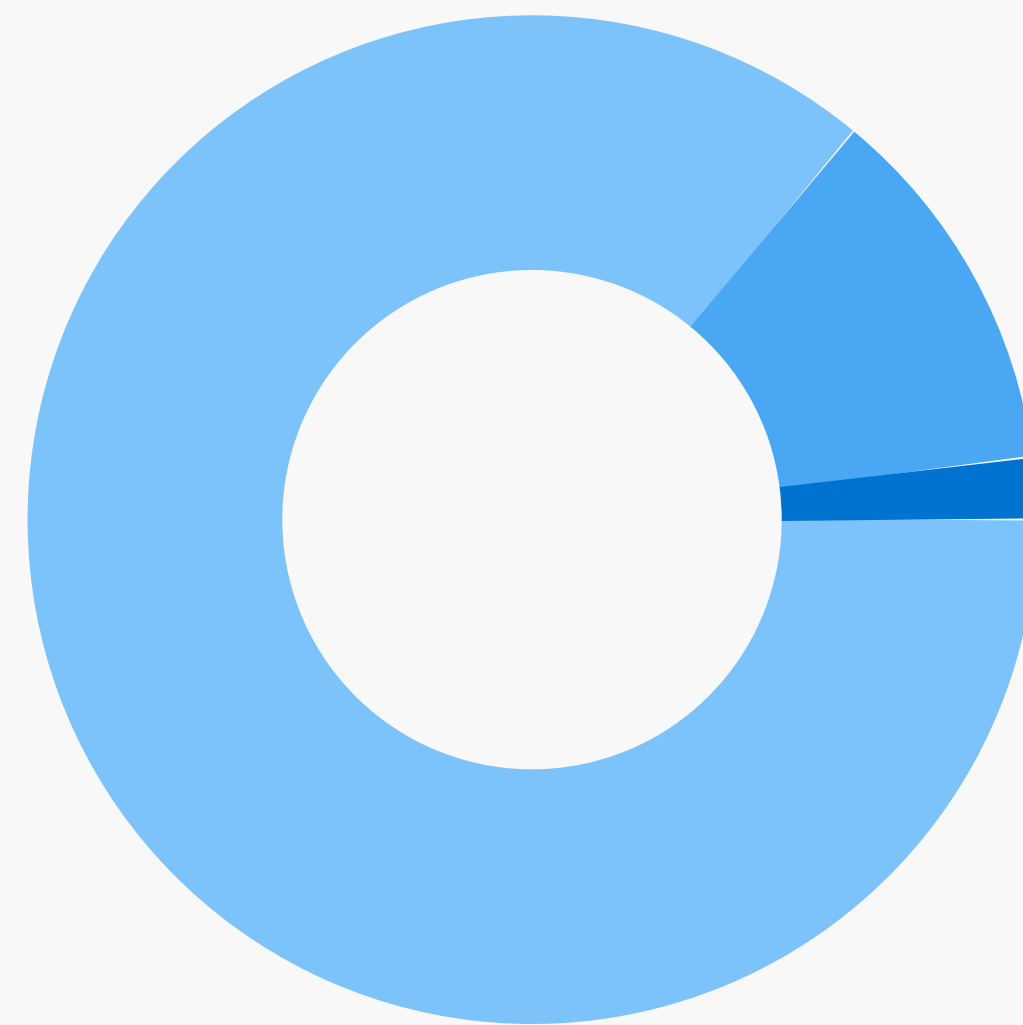
Si poursuite d'études
en Licence pro.

62%
des diplômés



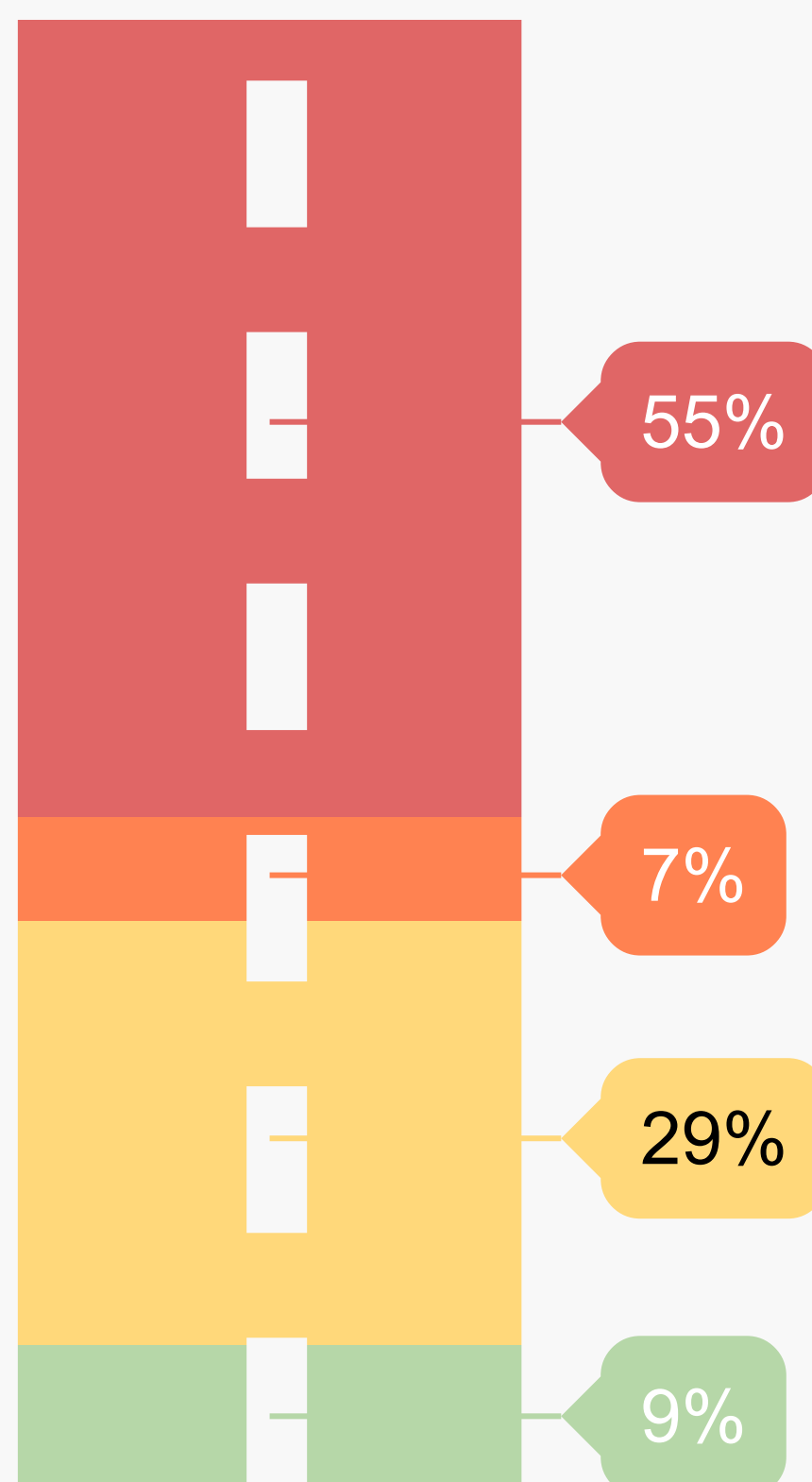
www.iut.fr

Baccalauréat d'origine des diplômés



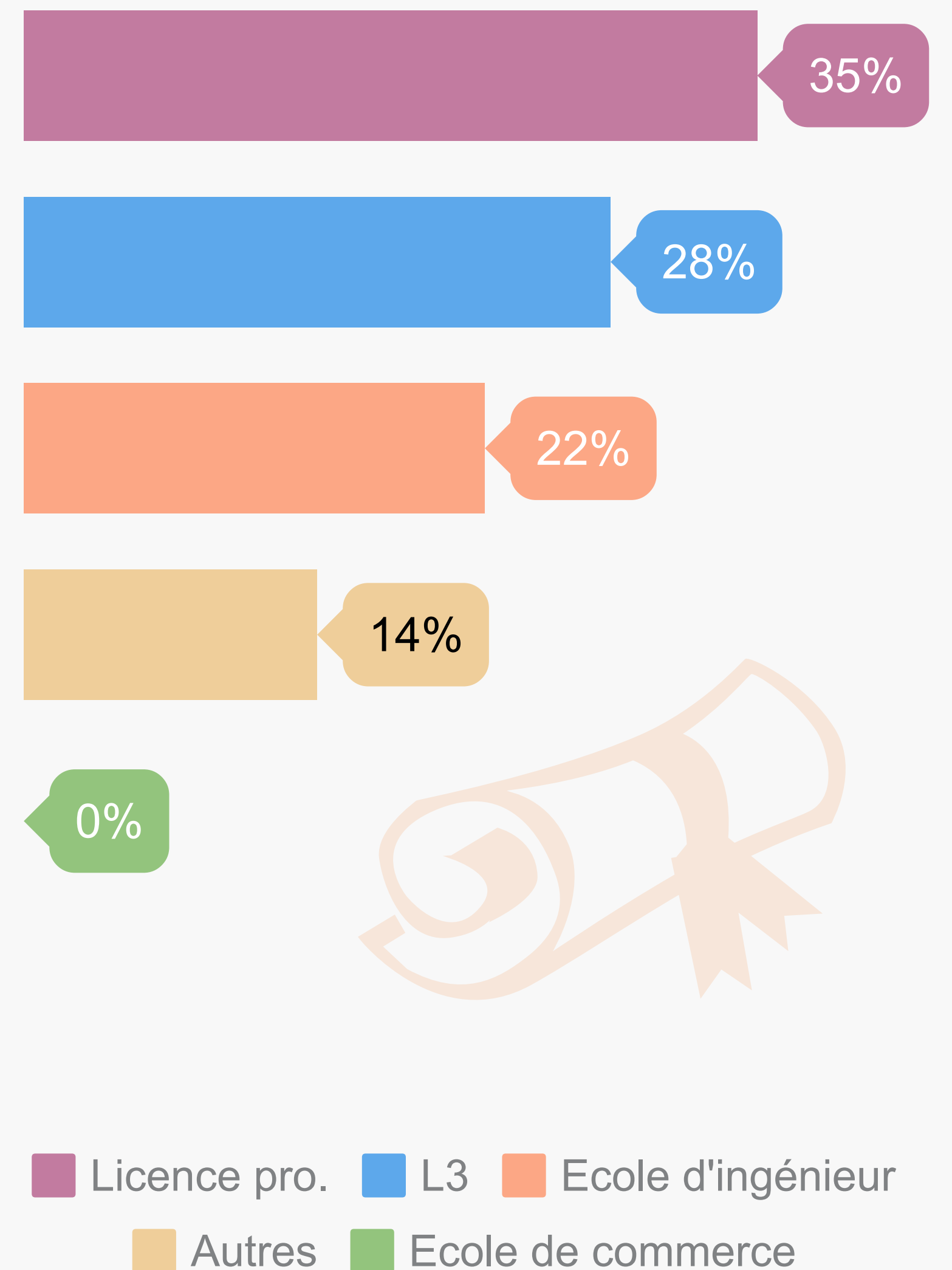
- Général (86%)
- Technologique (12%)
- Professionnel (0%)
- Autres (2%)

Les parcours d'études post-DUT



- Aucune étude après le DUT (9%)
- 1 année d'études (29%)
- 2 années d'études (7%)
- 3 années d'études (55%)

Les poursuites d'études post-DUT



- Licence pro.
- L3
- Ecole d'ingénieur
- Autres
- Ecole de commerce

Situation des diplômés 2 ans après le DUT



34%
En emploi



4%
En recherche
d'emploi



18%
En poursuites ou
reprises d'études
en contrat salarié



41%
En poursuites ou
reprises d'études



2%
En inactivité



Les indicateurs de cette page portent sur les diplômés qui n'ont fait aucune étude après le DUT au cours des trois années suivantes.

Revenu mensuel net

(médiane sur les 3 dernières enquêtes)

1 550 €

Île-de-France

1 550 €

Province

1 550 €

DUT obtenu en formation initiale

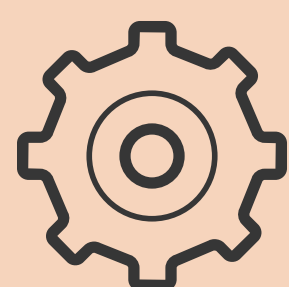
1 513 €

DUT obtenu en alternance

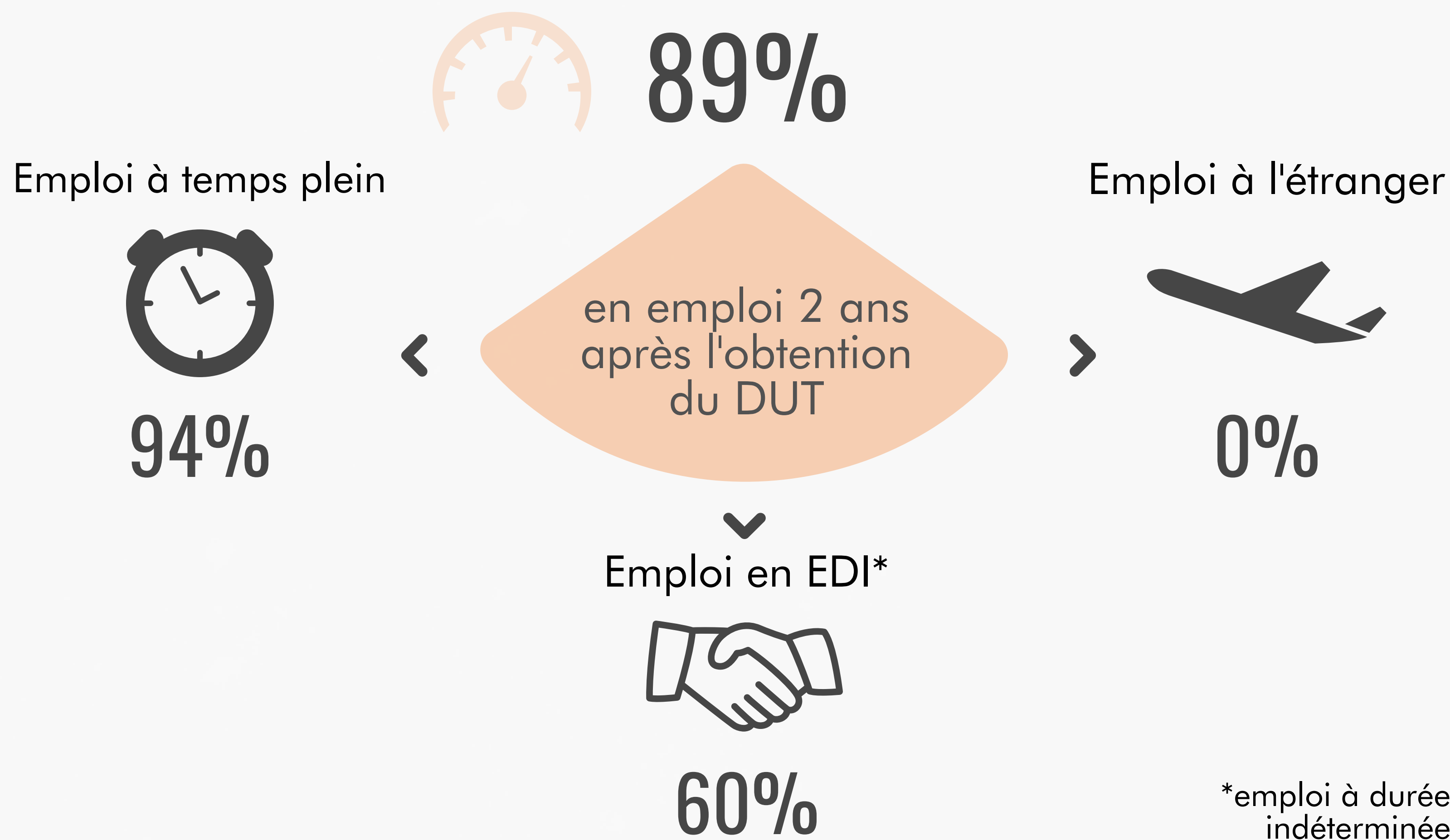
1 733 €

Le revenu net comprend le salaire ainsi que les primes éventuelles

Méthodologie de l'enquête



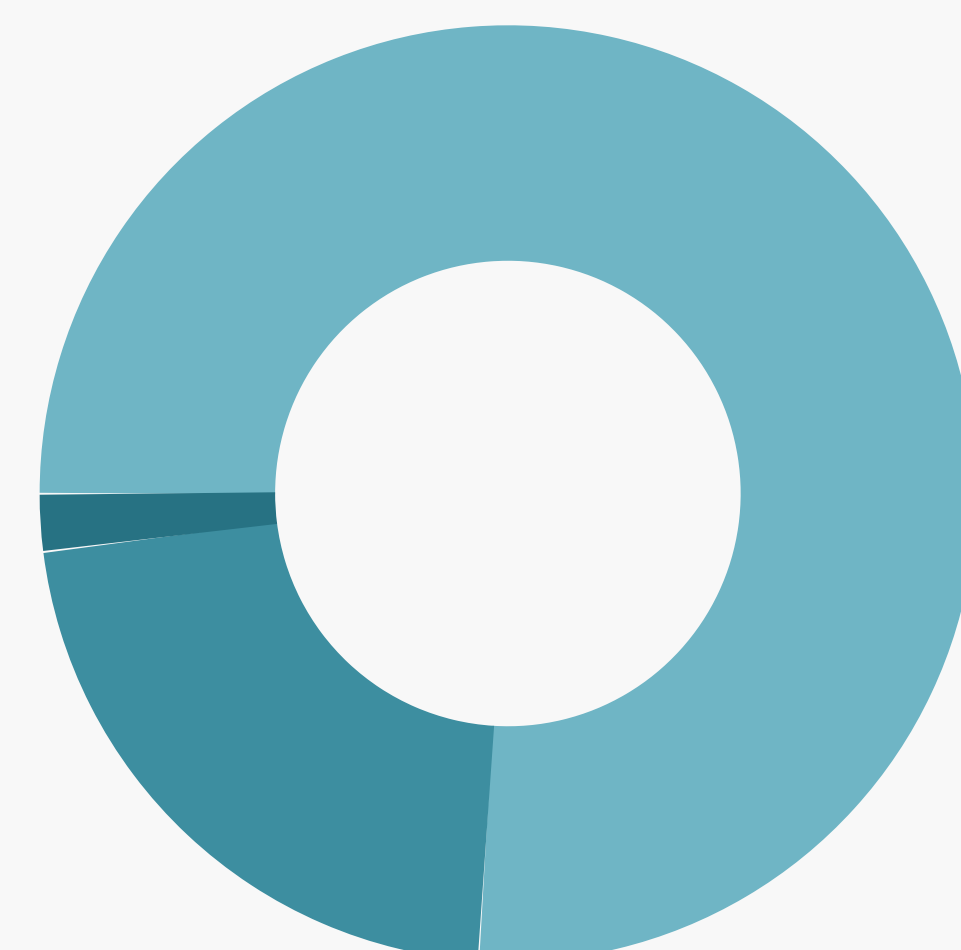
L'insertion professionnelle avec le DUT



Catégorie de l'emploi



Type d'entreprise



Secteurs d'activité les plus cités

25% Industrie chimique

13% Industrie pharmaceutique

10% Production et distribution d'électricité, de gaz, de vapeur et d'air conditionné

Exemples de poste

- Technicien chimiste en environnement
- Technicien supérieur production
- Technicien de laboratoire analyste matériaux
- Technicien process

Mots-clés des missions

qualité, conformité, laboratoire, gestion, synthèse, échantillon, analyse, produit, contrôle, appareil, matière, production, développement, dosage, résultat, molécule, test, méthode